

КУДА ПОЙТИ УЧИТЬСЯ?

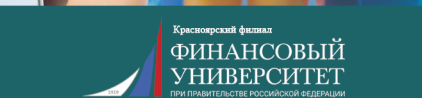
СПРАВОЧНИК ОБРАЗОВАТЕЛЬНЫХ УЧРЕЖДЕНИЙ КРАСНОЯРСКОГО КРАЯ 2023

12+



**КРАСНОЯРСКИЙ
ГОСУДАРСТВЕННЫЙ
АГРАРНЫЙ
УНИВЕРСИТЕТ**

ШАГ В БУДУЩЕЕ! Подробная информация на стр. 23



Красноярский филиал
**ФИНАНСОВЫЙ
УНИВЕРСИТЕТ**
при Правительстве Российской Федерации

ЦЕНИМ ПРОШЛОЕ – СТРОИМ БУДУЩЕЕ!
Подробная информация на стр. 26

**КАНСКИЙ
БИБЛИОТЕЧНЫЙ
КОЛЛЕДЖ**



**КУЛЬТУРА – НАША СТИХИЯ!
ИНФОРМАЦИЯ –
ГЛАВНЫЙ ИНСТРУМЕНТ!
ТВОРЧЕСТВО –
НАШ ПРИОРИТЕТ!**

Подробная информация на стр. 35



**КРАСНОЯРСКИЙ
МНОГОПРОФИЛЬНЫЙ
ТЕХНИКУМ** им. В.П. АСТАФЬЕВА

*Учёба с прицелом
в будущее!*

Подробная информация на стр. 30

**КРАСНОЯРСКИЙ ИНДУСТРИАЛЬНО-
МЕТАЛЛУРГИЧЕСКИЙ ТЕХНИКУМ**



Будущее за Вами!

Подробная
информация на стр. 28



**КРАСНОЯРСКИЙ
ТЕХНИКУМ ТРАНСПОРТА
И СЕРВИСА**

ПРОФЕССИЯ КВАЛИФИКАЦИЯ КАРЬЕРА
Подробная информация на стр. 32

КГАПОУ «КРАСНОЯРСКИЙ ТЕХНИКУМ ТРАНСПОРТА И СЕРВИСА»



- Обучение по востребованным и высокооплачиваемым специальностям и профессиям
- Участие студентов техникума в чемпионатах профессионального мастерства

Приём по результатам освоения программы основного или среднего общего образования. Критерием отбора являются средний балл аттестата (диплома) и оценки по профильным дисциплинам.

- Возможность получения смежных профессий и специализаций, водительского удостоверения любой категории ТС
- Академическая и социальная стипендии. Столовая с горячим питанием
 - Отсрочка от службы в армии на весь период обучения
- Общежитие для иногородних. Спортивный и творческий досуг

660122, г. Красноярск, ул. 60 лет Октября, 161;
ул. Столбовая, 73. Приёмная: тел. (391)290-27-24

Приёмная комиссия: тел. (391)290-27-26

<http://ktts24.ru>

Лицензия рег. № Л035-01211-24/00240740 от 08.08.2017 г., бессрочная. Свид-во о гос. аккр. № 4041серия 24А05 № 0000022 от 04.06.2018 г., бессрочно.

Лиц. № Л035-01211-24/00281168 от 20.10.2015 г., бессрочно. Св-во о гос. аккр. № 4819, серия 2405 № 0000100 от 04.05.2017 г.

ЧАСТНОЕ ПРОФЕССИОНАЛЬНОЕ ОБРАЗОВАТЕЛЬНОЕ УЧРЕЖДЕНИЕ «МЕЖРЕГИОНАЛЬНЫЙ ПРАВОВОЙ КОЛЛЕДЖ»



*Юридическое образование для жизни и работы!
Более 20 лет в партнерстве с СФУ и другими юрвузами России!*

Колледж осуществляет подготовку юристов со средним профессиональным образованием

40.02.04. **ЮРИСПРУДЕНЦИЯ. КВАЛИФИКАЦИЯ – ЮРИСТ**

Формы и сроки обучения:

- на базе основного общего образования (9 кл.): очная форма – 2 г. 10 мес.
- на базе среднего общего образования (11 кл.): очная форма обучения – 1 г. 10 мес., заочная форма обучения – 2 г. 10 мес.

Приём без вступительных испытаний. Диплом государственного образца. Обучение платное. Оплата по семестрам. Скидки за учебу на «отлично» и «хорошо». Возможно обучение по индивидуальному плану.

ПРИЁМНАЯ КОМИССИЯ

660059, г. Красноярск, пр. им. газ. Красноярский рабочий, 92Б,
тел. (391)212-99-28. E-mail: pravo.norma@mail.ru, www.law-college-sfu.ru

**СПРАВОЧНИК
ОБРАЗОВАТЕЛЬНЫХ
УЧРЕЖДЕНИЙ
КРАСНОЯРСКОГО КРАЯ**

2023

г. КРАСНОЯРСК

УДК 37(03)
ББК 74я2
3-81

Куда пойти учиться? – Красноярск: Боргес, 2023 – 44 с.

Предлагаемый справочник предназначен помочь выпускникам школ сориентироваться в выборе будущей профессии и, соответственно, учебного заведения. Надеемся, что наш сборник поможет сделать правильный выбор.

Учредитель ООО «Красноярское издательство «БОРГЕС»
Лицензия ИД №03068.
Свидетельство о регистрации ПИ №16-0050, выдано Средне-Сибирским
территориальным управлением МПТР РФ

Возрастная категория 12+

Адреса редакции, издателя:

660013, г. Красноярск, ул. Энергетиков, 18, 132
Телефоны редакции: 281-10-37, 8902-943-25-18,
e-mail: borges1@yandex.ru

Главный редактор
Реклама
Статистика

Базуева А.В.
Юшкова А.А.
Базуева Е.И.

Отпечатано в типографии ООО «Ситалл»
660049, г. Красноярск, ул. Ады Лебедевой, 20, офис 37,
тел. 218-05-15 (многоканальный)
Печать офсетная, бумага офсетная. Тираж 7000 экз.

Дата выхода в свет 25 апреля 2023 года

№1 (602) 2023 г.

«Свободная цена»

УДК 37(03)
ББК 74я2
© Издательство «Боргес», 2023

ПЕРЕЧЕНЬ ОБРАЗОВАТЕЛЬНЫХ УЧРЕЖДЕНИЙ, ПРЕДСТАВЛЕННЫХ В СПРАВОЧНИКЕ

МЕЖРЕГИОНАЛЬНЫЙ ПРАВОВОЙ КОЛЛЕДЖ	ОБЛОЖКА
КРАСНОЯРСКИЙ ТЕХНИКУМ ТРАНСПОРТА И СЕРВИСА	ОБЛОЖКА
СИБИРСКИЙ ФЕДЕРАЛЬНЫЙ УНИВЕРСИТЕТ	16-17
СИБИРСКИЙ ГОСУДАРСТВЕННЫЙ УНИВЕРСИТЕТ НАУКИ И ТЕХНОЛОГИЙ ИМ. АКАДЕМИКА М.Ф. РЕШЕТНЕВА.....	18-19
КРАСНОЯРСКИЙ ГОСУДАРСТВЕННЫЙ ПЕДАГОГИЧЕСКИЙ УНИВЕРСИТЕТ ИМ. В.П. АСТАФЬЕВА.....	20-21
КРАСНОЯРСКИЙ ГОСУДАРСТВЕННЫЙ МЕДИЦИНСКИЙ УНИВЕРСИТЕТ ИМ. ПРОФ. В.Ф. ВОЙНО-ЯСЕНЕЦКОГО	22
КРАСНОЯРСКИЙ ГОСУДАРСТВЕННЫЙ АГРАРНЫЙ УНИВЕРСИТЕТ.....	23
СИБИРСКИЙ ИНСТИТУТ БИЗНЕСА, УПРАВЛЕНИЯ И ПСИХОЛОГИИ.....	24
САНКТ-ПЕТЕРБУРГСКИЙ ГУМАНИТАРНЫЙ УНИВЕРСИТЕТ ПРОФСОЮЗОВ, КРАСНОЯРСКИЙ ФИЛИАЛ	25
АКАДЕМИЯ ТРУДА И СОЦИАЛЬНЫХ ОТНОШЕНИЙ. КРАСНОЯРСКИЙ ФИЛИАЛ ОБРАЗОВАТЕЛЬНОГО УЧРЕЖДЕНИЯ ПРОФСОЮЗОВ ВЫСШЕГО ОБРАЗОВАНИЯ	25
КРАСНОЯРСКИЙ ФИЛИАЛ ФГОБУ ВО «ФИНАНСОВЫЙ УНИВЕРСИТЕТ ПРИ ПРАВИТЕЛЬСТВЕ РОССИЙСКОЙ ФЕДЕРАЦИИ» – «ФИНАНСОВО-ЭКОНОМИЧЕСКИЙ КОЛЛЕДЖ»	26
БАЙКАЛЬСКИЙ ГУМАНИТАРНЫЙ ИНСТИТУТ	27
АЧИНСКИЙ МЕДИЦИНСКИЙ ТЕХНИКУМ	27
КРАСНОЯРСКИЙ ИНДУСТРИАЛЬНО-МЕТАЛЛУРГИЧЕСКИЙ ТЕХНИКУМ	28
КРАСНОЯРСКИЙ ПОЛИТЕХНИЧЕСКИЙ ТЕХНИКУМ	29
КРАСНОЯРСКИЙ МНОГОПРОФИЛЬНЫЙ ТЕХНИКУМ ИМ. В.П. АСТАФЬЕВА	30
КРАСНОЯРСКИЙ ТЕХНОЛОГИЧЕСКИЙ ТЕХНИКУМ ПИЩЕВОЙ ПРОМЫШЛЕННОСТИ	31
БАЛАХТИНСКИЙ АГРАРНЫЙ ТЕХНИКУМ	31
КРАСНОЯРСКИЙ ТЕХНИКУМ ТРАНСПОРТА И СЕРВИСА	32
УЯРСКИЙ СЕЛЬСКОХОЗЯЙСТВЕННЫЙ ТЕХНИКУМ	33
КРАСНОЯРСКИЙ ПЕДАГОГИЧЕСКИЙ КОЛЛЕДЖ №1 ИМ. ГОРЬКОГО	34
КАНСКИЙ БИБЛИОТЕЧНЫЙ КОЛЛЕДЖ	35
КАНСКИЙ ТЕХНОЛОГИЧЕСКИЙ КОЛЛЕДЖ	36-37
МЕЖРЕГИОНАЛЬНЫЙ ПРАВОВОЙ КОЛЛЕДЖ	38
СИБИРСКИЙ ИНСТИТУТ БИЗНЕСА, УПРАВЛЕНИЯ И ПСИХОЛОГИИ, КОЛЛЕДЖ.....	38
КРАСНОЯРСКИЙ МЕДИЦИНСКИЙ ТЕХНИКУМ	39
КРАСНОЯРСКИЙ ФИЛИАЛ ФГОБУ ВО «ФИНАНСОВЫЙ УНИВЕРСИТЕТ ПРИ ПРАВИТЕЛЬСТВЕ РОССИЙСКОЙ ФЕДЕРАЦИИ» – «ФИНАНСОВО-ЭКОНОМИЧЕСКИЙ КОЛЛЕДЖ»	ОБЛОЖКА
КРАСНОЯРСКИЙ МЕДИЦИНСКИЙ ТЕХНИКУМ	ОБЛОЖКА

Перечень
образовательных
учреждений

ПЕРЕЧЕНЬ ОБРАЗОВАТЕЛЬНЫХ УЧРЕЖДЕНИЙ КРАСНОЯРСКОГО КРАЯ

ПЕРЕЧЕНЬ ОБРАЗОВАТЕЛЬНЫХ УЧРЕЖДЕНИЙ

г. Красноярск

ВЫСШЕЕ ПРОФЕССИОНАЛЬНОЕ ОБРАЗОВАНИЕ УНИВЕРСИТЕТЫ

КРАСНОЯРСКИЙ ГОСУДАРСТВЕННЫЙ АГРАРНЫЙ УНИВЕРСИТЕТ

г. Красноярск, пр. Мира, 90

ПРИЁМНАЯ КОМИССИЯ.....227-30-09

г. Красноярск, ул. Е. Стасовой, 44д.....247-21-35

КРАСНОЯРСКИЙ ГОСУДАРСТВЕННЫЙ МЕДИЦИНСКИЙ УНИВЕРСИТЕТ

им. профессора В.Ф. Войно-Ясенецкого

г. Красноярск, ул. Партизана Железняка, 1.....228-08-58

КРАСНОЯРСКИЙ ГОСУДАРСТВЕННЫЙ

педагогический университет им. В.П. Астафьева

г. Красноярск, ул. Ады Лебедевой, 89

ПРИЁМНАЯ КОМИССИЯ.....217-17-11

ЦЕНТР ДОВУЗОВСКОЙ ПОДГОТОВКИ.....217-17-12

Московский психолого-социальный университет,

КРАСНОЯРСКИЙ ФИЛИАЛ

г. Красноярск, ул. Качинская, 64, стр. 9.....223-61-91

.....223-61-81

САНКТ-ПЕТЕРБУРГСКИЙ ГОСУДАРСТВЕННЫЙ УНИВЕРСИТЕТ

ГРАЖДАНСКОЙ АВИАЦИИ, КРАСНОЯРСКИЙ ФИЛИАЛ

г. Красноярск, ул. Взлетная, 15.....216-60-80, 216-67-09

ПРИЁМНАЯ КОМИССИЯ.....216-56-57

САНКТ-ПЕТЕРБУРГСКИЙ ГУМАНИТАРНЫЙ УНИВЕРСИТЕТ ПРОФСОЮЗОВ,

КРАСНОЯРСКИЙ ФИЛИАЛ

г. Красноярск, ул. Аэровокзальная, 4в, корпус 1.....220-11-01

СИБИРСКИЙ ГОСУДАРСТВЕННЫЙ УНИВЕРСИТЕТ НАУКИ И ТЕХНОЛОГИЙ

им. академика М.Ф. Решетнёва

г. Красноярск, пр. Красноярский рабочий, 31,

корпус «Л», каб. 101.....262-95-96

.....291-91-75

Дополнительная площадка СибГУ им. М. Ф Решетнёва

г. Красноярск, пр. Мира, 82, каб. 113.....222-75-55

.....227-36-32

СИБИРСКИЙ ФЕДЕРАЛЬНЫЙ УНИВЕРСИТЕТ

г. Красноярск, пр. Свободный, 79
 Единая справочная.....206-22-22
 Приёмная комиссия.....206-20-04

СИБИРСКИЙ ИНСТИТУТ МЕЖДУНАРОДНОГО ИННОВАЦИОННОГО УНИВЕРСИТЕТА

г. Красноярск, ул. Урицкого, 61 каб. 318А.....258-82-39
291-33-34

АКАДЕМИИ

АКАДЕМИЯ ТРУДА И СОЦИАЛЬНЫХ ОТНОШЕНИЙ,

КРАСНОЯРСКИЙ ФИЛИАЛ ОБРАЗОВАТЕЛЬНОГО УЧРЕЖДЕНИЯ ПРОФСОЮЗОВ
 ВЫСШЕГО ОБРАЗОВАНИЯ
 г. Красноярск, ул. Марковского, 81.....211-17-00
211-22-60

СИБИРСКАЯ ПОЖАРНО-СПАСАТЕЛЬНАЯ АКАДЕМИЯ ГПС МЧС России

г. Железногорск, ул. Северная, 1.....(3919)73-54-25
(3919)73-54-05

ИНСТИТУТЫ

СИБИРСКИЙ ГОСУДАРСТВЕННЫЙ ИНСТИТУТ ИСКУССТВ ИМ. ДМИТРИЯ ХВОРОСТОВСКОГО

г. Красноярск, ул. Ленина, 22.....212-41-74
 Художественный факультет, приёмная комиссия.....8 908-216-37-86
 г. Красноярск, пр. Мира, 98.....227-45-39
 г. Красноярск, ул. Конституции СССР, 9А.....227-79-36

КРАСНОЯРСКИЙ ИНСТИТУТ ЖЕЛЕЗНОДОРОЖНОГО ТРАНСПОРТА,

ФИЛИАЛ ИРКУТСКОГО ГОСУДАРСТВЕННОГО УНИВЕРСИТЕТА ПУТЕЙ СООБЩЕНИЯ
 г. Красноярск, ул. Новая Заря, 2И.....248-08-45
 многоканальный.....248-16-44

КРАСНОЯРСКИЙ ИНСТИТУТ ВОДНОГО ТРАНСПОРТА,

ФИЛИАЛ ФГБОУ ВО «СИБИРСКИЙ ГОСУДАРСТВЕННЫЙ
 УНИВЕРСИТЕТ ВОДНОГО ТРАНСПОРТА»
 г. Красноярск, пер. Якорный, 3, СПО.....213-30-38

СИБИРСКИЙ ИНСТИТУТ БИЗНЕСА, УПРАВЛЕНИЯ И ПСИХОЛОГИИ

г. Красноярск, ул. Московская, 7А.....264-55-29

СИБИРСКИЙ ЮРИДИЧЕСКИЙ ИНСТИТУТ МВД РОССИИ

г. Красноярск, ул. Маршала Рокоссовского, 20222-41-80

СРЕДНЕЕ ПРОФЕССИОНАЛЬНОЕ ОБРАЗОВАНИЕ**ТЕХНИКУМЫ****Восточно-Сибирский техникум туризма и сервиса**

г. Красноярск, ул. Вавилова, 1, стр. 10.....278-51-02

Красноярский аграрный техникум

г. Красноярск, ул. Толстого, 69.....290-34-21

.....290-32-45, 244-40-29

Филиал. Сухобузимский р-он, с. Миндерла, ул. Мира, 20.....(39199)352-43

Красноярский автотранспортный техникум**Корпус 1**

г. Красноярск, ул. Калинина, 80.....268-21-18

.....268-21-19

Корпус 2

г. Красноярск, ул. Цимлянская, 35А.....268-35-42

Красноярский гуманитарно-экономический техникум

г. Красноярск, пр. Красноярский рабочий, 30А.....205-51-79

.....205-51-77

Красноярский индустриально-металлургический техникум

Корпус 1. г. Красноярск, ул. Тельмана, 32.....224-60-41

Приёмная комиссия.....8965-906-92-19

Корпус 2. г. Красноярск, ул. Светлова, 6.....225-09-56

.....225-46-64

Красноярский кооперативный техникум**экономики, коммерции и права**

г. Красноярск, ул. Аэровокзальная, 2и.....228-36-71

.....228-36-76

Красноярский медицинский техникум

г. Красноярск, ул. Инструментальная, 12, корпус 16.....264-35-10

Приёмная комиссия.....234-06-42

Красноярский многопрофильный техникум**им. В. П. Астафьева**

г. Красноярск, ул. Северо-Енисейская, 42.....221-04-44

.....221-84-84

Красноярский политехнический техникум

г. Красноярск, ул. Александра Матросова, 20

Приёмная.....261-67-30

Приёмная комиссия.....236-37-96

КРАСНОЯРСКИЙ ТЕХНИКУМ ПРОМЫШЛЕННОГО СЕРВИСА

Корпус 1

г. КРАСНОЯРСК, ул. ПАВЛОВА, 23.....218-06-97

Корпус 2

г. КРАСНОЯРСК, ул. СЕМАФОРНАЯ, 261.....236-56-74

КРАСНОЯРСКИЙ ТЕХНИКУМ

СВАРОЧНЫХ ТЕХНОЛОГИЙ И ЭНЕРГЕТИКИ

г. КРАСНОЯРСК, ул. 60 ЛЕТ ОКТЯБРЯ, 155.....218-18-37

.....260-37-27

КРАСНОЯРСКИЙ ТЕХНИКУМ СОЦИАЛЬНЫХ ТЕХНОЛОГИЙ

Корпус 1

г. КРАСНОЯРСК, ул. АВТОМОБИЛИСТОВ, 70.....266-89-91

Корпус 2

г. КРАСНОЯРСК, ул. ТАМБОВСКАЯ, 21.....264-86-70

Корпус 3

г. КРАСНОЯРСК, ул. 26 БАКИНСКИХ КОМИССАРОВ, 3А.....264-97-06

КРАСНОЯРСКИЙ СТРОИТЕЛЬНЫЙ ТЕХНИКУМ

г. КРАСНОЯРСК, ул. СЕМАФОРНАЯ, 381/2213-18-13

ЗАОЧНОЕ ОТДЕЛЕНИЕ.....213-07-03

КРАСНОЯРСКИЙ ТЕХНОЛОГИЧЕСКИЙ ТЕХНИКУМ

ПИЩЕВОЙ ПРОМЫШЛЕННОСТИ

г. КРАСНОЯРСК, ул. ПАРТИЗАНА ЖЕЛЕЗНЯКА, 14.....218-09-31 (доб.106)

ПРИЁМНАЯ КОМИССИЯ.....218-09-63 (доб.119)

КРАСНОЯРСКИЙ ТЕХНИКУМ ТРАНСПОРТА И СЕРВИСА

Корпус 1

г. КРАСНОЯРСК, ул. 60 ЛЕТ ОКТЯБРЯ, 161.....260-42-02

ПРИЁМНАЯ КОМИССИЯ.....290-27-26

Корпус 2

г. КРАСНОЯРСК, ул. СТОЛБОВАЯ, 73.....213-30-18

.....213-35-73

КРАСНОЯРСКИЙ ЮРИДИЧЕСКИЙ ТЕХНИКУМ

г. КРАСНОЯРСК, ул. УСТИНОВИЧА, 9.....224-57-31

.....265-72-00

ФИЛИАЛ В Г. ЗАОЗЕРНЫЙ.....(3916)52-27-84

ФИЛИАЛ В Г. МИНУСИНСК.....8 908-021-07-02

ЕМЕЛЬЯНОВСКИЙ ДОРОЖНО-СТРОИТЕЛЬНЫЙ ТЕХНИКУМ

Корпус 1

пос. ЕМЕЛЬЯНОВО, ул. СПТУ-81, стр. 2М.....(391) 226-32-34

.....(391) 226-32-35

Корпус 2

с. ЗАМЯТИНО, ул. НОВАЯ, 1.....(39133) 3-21-57

Корпус 3
 пос. Березовка, ул. Полевая, 2.....(39175) 2-17-04
(39175) 2-14-16

Корпус 4
 пос. Козулька, ул. Школьная, 6А.....(39154) 2-15-36
(39154) 2-15-60

**КРАСНОЯРСКОЕ ХУДОЖЕСТВЕННОЕ УЧИЛИЩЕ (ТЕХНИКУМ)
 им. В. И. Сурикова**

г. Красноярск, ул. Свердловская, 5.....233-16-68
 Приёмная комиссия.....269-57-86

КОЛЛЕДЖИ

Аэрокосмический колледж СибГУ им. М.Ф. Решетнёва

г. Красноярск, пр. Красноярский рабочий, 31А.....264-57-35
264-06-59

**Красноярский базовый медицинский колледж
 им. В.М. Крутовского**

г. Красноярск, ул. Вильского, 13.....246-93-85
246-93-84, 247-78-12

**Красноярский колледж отраслевых технологий
 и предпринимательства**

г. Красноярск, ул. Курчатова, 15.....246-86-41
234-52-82

**Красноярский колледж сферы услуг
 и предпринимательства**

г. Красноярск, ул. Маршала Рокоссовского, 17.....224-77-12
224-76-64

пр. Metallургов, 4б.....224-74-65, 224-82-88
 пр. Metallургов, 4А.....224-44-60

Красноярский колледж радиоэлектроники и информационных технологий

Корпус 1
 г. Красноярск, пр. Свободный, 67.....298-52-01
 Корпус 2
 пр. Красноярский рабочий, 156.....218-14-99

Красноярский педагогический колледж №1 им. М. Горького

г. Красноярск, ул. Урицкого, 106.....211-03-40
211-02-87

Красноярский педагогический колледж №2

г. Красноярск, ул. Академика Киренского, 70.....298-38-08

Красноярский монтажный колледж

г. Красноярск, ул. Александра Матросова, 15.....	236-33-65, 236-04-64
Заочное отделение.....	236-02-80
Отделение ЖЖК, г. Красноярск, ул. Академика Вавилова, 19А.....	213-06-34
.....	213-18-27

**Красноярский финансово-экономический колледж, филиал
Финансового университета при Правительстве РФ**

г. Красноярск, ул. Маерчака, 20.....	221-63-80
.....	245-88-84

Межрегиональный правовой колледж

г. Красноярск, пр. Красноярский рабочий, 92Б.....	212-99-28
---	-----------

**Красноярский колледж искусств
им. П.И. Иванова-Радкевича**

г. Красноярск, ул. Коммунальная, 14.....	201-11-56
.....	201-19-37

Красноярский колледж олимпийского резерва

г. Красноярск, ул. Охраны Труда, 20.....	221-40-26
--	-----------

Красноярский хореографический колледж

г. Красноярск, пр. Мира, 98А.....	211-14-58
.....	211-08-67

ПЕРЕЧЕНЬ ОБРАЗОВАТЕЛЬНЫХ УЧРЕЖДЕНИЙ г. Ачинск

Ачинский медицинский техникум

г. Ачинск, ул. Льва Толстого, 26.....	(39151) 524-57
---------------------------------------	----------------

**Ачинский техникум нефти и газа
им. Е.А. Демьяненко**

г. Ачинск, ул. Дружбы народов, 8.....	(39151) 632-09
Приёмная комиссия.....	(39151) 632-26

Ачинский торгово-экономический техникум

г. Ачинск, ул. Кирова, 1.....	(39151) 5-04-76, 5-15-90
г. Ачинск, ул. Гагарина, 22.....	(39151) 7-10-96

Ачинский колледж отраслевых технологий и бизнеса

г. Ачинск, ул. Гагарина, 27.....	(39151) 713-04, 713-06,
.....	601-59, 601-50

Ачинский педагогический колледж

г. Ачинск, ул. Ленина, 10.....	(39151) 7-63-08
--------------------------------	-----------------

Ачинский колледж транспорта и сельского хозяйства

г. Ачинск, ул. КРАВЧЕНКО, СТР. 34.....(39151) 771-11
 г. Ачинск, ул. ТРУДОВЫХ РЕЗЕРВОВ, 5.....(39151) 716-83

ПЕРЕЧЕНЬ ОБРАЗОВАТЕЛЬНЫХ УЧРЕЖДЕНИЙ г. Дивногорск**Дивногорский гидроэнергетический техникум им. А. Е. Бочкина**

г. Дивногорск, ул. ЧКАЛОВА, 41.....(39144) 3-37-97
(39144) 3-37-01

Дивногорский техникум лесных технологий

г. Дивногорск, ул. ЗАВОДСКАЯ, 1/1, пом.1.....(39144) 3-74-75
(39144) 3-85-25

Дивногорский медицинский техникум

г. Дивногорск, ул. ЧКАЛОВА, 59.....(39144) 3-31-10, 3-70-53
 ПРИЁМНАЯ КОМИССИЯ.....8953-590-80-40

ПЕРЕЧЕНЬ ОБРАЗОВАТЕЛЬНЫХ УЧРЕЖДЕНИЙ г. Канск**Канский библиотечный колледж**

г. Канск, ул. 40 ЛЕТ ОКТЯБРЯ, 62/2.....(39161) 323-14, 314-42

Канский медицинский техникум

г. Канск, ул. РЕВОЛЮЦИИ, 20.....(39161) 329-17

**Канский техникум отраслевых технологий
и сельского хозяйства**

г. Канск, ул. 40 ЛЕТ ОКТЯБРЯ, 68.....(39161) 376-75

Канский педагогический колледж

г. Канск, ул. 40 ЛЕТ ОКТЯБРЯ, 65.....(39161) 256-30, 209-85, 255-90

Канский технологический колледж

г. Канск, ул. КАЙТЫМСКАЯ, 56.....(39161) 3-14-80
 ПРИЁМНАЯ КОМИССИЯ.....8-953-583-22-80

Канский политехнический колледж

г. Канск, ул. КРАСНОЯРСКАЯ, 26.....(39161) 235-51, 236-03

ПЕРЕЧЕНЬ ОБРАЗОВАТЕЛЬНЫХ УЧРЕЖДЕНИЙ г. Минусинск**Минусинский медицинский техникум**

г. Минусинск, ул. НАРОДНАЯ, 66.....(39132) 217-93
 ПРИЁМНАЯ КОМИССИЯ.....8908-015-03-50

Минусинский колледж культуры и искусства

г. Минусинск, ул. Красных Партизан, 3.....(39132) 207-62, 222-11

Минусинский педагогический колледж им. А. С. Пушкина

г. Минусинск, ул. Н. Крупской, 100.....(39132) 403-66

Минусинский сельскохозяйственный колледж

г. Минусинск, ул. Февральская, 9.....(39132) 252-93, 213-50

ПЕРЕЧЕНЬ ОБРАЗОВАТЕЛЬНЫХ УЧРЕЖДЕНИЙ других городов края

Балахтинский аграрный техникум

п.г.т. Балахта, ул. Ленина, 9.....(39148) 211-09, 209-21

Енисейский многопрофильный техникум

г. Енисейск, ул. Худзинского, 73.....(39195) 255-79

Енисейский педагогический колледж

г. Енисейск, ул. Ленина, 2.....(39195) 227-13, 233-02

Лесосибирский медицинский техникум

г. Лесосибирск, ул. Привокзальная, 59А.....(39145) 634-37, 640-80, 634-20

Назаровский аграрный техникум им. А. Ф. Вепрева

г. Назарово, ул. Труда, 11д(39155) 549-63, 548-29

Назаровский энергостроительный техникум,

г. Назарово, ул. Черняховского, 5.....(39155) 444-02, 444-04, 444-56

Саяногорский политехнический техникум

Республика Хакасия, г. Саяногорск, Заводской мкрн, 60

.....(39042) 206-29, 291-56

Сосновоборский механико-технологический техникум

г. Сосновоборск, ул. Юности, 7.....(39131) 2-16-93, доб. 111

Уярский сельскохозяйственный техникум

г. Уяр, ул. Тракторная, 9.....(391)222-07-82, добавочный 4

Техникум горных разработок им. В. П. Астафьева

Красноярский край, Рыбинский район,

п.г.т. Ирша, ул. Студенческая, 1А.....(39165) 67-119, 67-143

Шушенский сельскохозяйственный колледж

п.г.т. Шушенское, квартал СХТ д. 20.....(39139)3-41-45

Приёмная комиссия.....8913-839-05-63

Выбирай!

Университеты,
академии, институты,
техникумы, колледжи

Лицензия № 2251 от 04.07.2016 г. Свидетельство о гос. аккредитации № 2957 от 19.12.2018 г.



СИБИРСКИЙ
ФЕДЕРАЛЬНЫЙ
УНИВЕРСИТЕТ

SIBERIAN
FEDERAL
UNIVERSITY

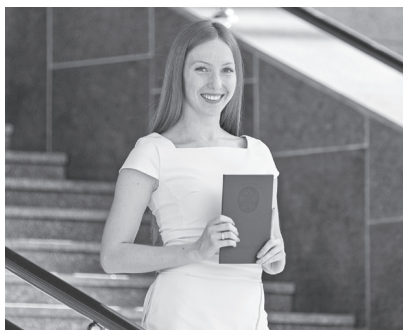
Ректор – Румянцев Максим Валерьевич. Президент СФУ – губернатор Красноярского края Александр Усс. В попечительский совет СФУ входят представители крупного бизнеса, политики, учёные.

СФУ призван сыграть ключевую роль в долгосрочной стратегии развития Сибирского федерального округа. Университет готовит высококвалифицированные кадры, способные к практической работе, создает инновационные технологии и содействует росту социально-экономического потенциала края.

В состав вуза входят 22 профильных института, 35 научно-инновационных подразделений, среди которых научно-исследовательские институты, конструкторские бюро, центры коллективного пользования оборудованием, лаборатории, инновационные центры, технопарки, центры трансфера технологий, опытные производства.

Сибирский федеральный университет в цифрах:

- 6000 бюджетных мест в 2022 году, 26 тысяч студентов
- более 2,5 тысяч преподавателей
- 29 направлений подготовки
- обучение по 105 специальностям аспирантуры
- 315 именных стипендий для талантливых студентов
- свыше 100 патентов ежегодно
- в СФУ обучаются иностранные студенты из 42 стран мира
- 70 договоров с партнёрами - работодателями
- свыше 120 визит-профессоров ежегодно из ведущих университетов России и других стран
- 28 базовых кафедр на предприятиях – партнерах, 6 центров коллективного пользования приборами и 86 ресурсных центров
- 34 спортивные секции по 29 видам спорта
- около 100 творческих (вокальных, танцевальных) коллективов
- молодёжный театр



Институты СФУ

- Институт архитектуры и дизайна
- Гуманитарный институт
- Инженерно-строительный институт
- Военный учебный центр – институт СФУ
- Институт горного дела, геологии и геотехнологии
- Институт инженерной физики и радиоэлектроники
- Институт космических и информационных технологий
- Институт математики и фундаментальной информатики
- Институт нефти и газа
- Институт экологии и географии
- Институт педагогики, психологии и социологии
- Институт управления бизнес-процессами
- Институт филологии и языковой коммуникации
- Институт фундаментальной биологии и биотехнологии
- Институт цветных металлов и материаловедения
- Институт экономики, государственного управления и финансов
- Политехнический институт
- Юридический институт
- Институт торговли и сферы услуг
- Институт физической культуры, спорта и туризма
- Институт гастрономии
- Институт Севера и Арктики

Лицензия № 2251 от 04.07.2016 г. Свидетельство о гос. аккредитации № 2957 от 19.12.2018 г.



С И Б И Р С К И Й
Ф Е Д Е Р А Л Ь Н Ы Й
У Н И В Е Р С И Т Е Т

S I B E R I A N
F E D E R A L
U N I V E R S I T Y

Сибирский федеральный университет основан приказом Министерства образования Российской Федерации №1417 от 28.11.2006 года на базе четырёх ведущих вузов Красноярска.

СФУ входит в ТОП-20 национального рейтинга российских университетов

Приоритетные области развития СФУ:

- нефте-и газодобыча, транспортировка и углубленная переработка углеводородов
- геология, геотехнологии и металлургия
- информационно-телекоммуникационные технологии, современные системы связи и навигация
- энергетика и современные строительные технологии
- устойчивое природопользование и экология
- развитие человеческого капитала, этнокультурные исследования и социокультурная инженерия для решения проблем и сохранения северных этносов
- промышленные биотехнологии



Основные заказчики кадров из СФУ:

- ПАО «Газпром»
- ПАО «ГМК «Норильский Никель»
- АО «РУСАЛ-Красноярск»
- ПАО «НК «РОСНЕФТЬ»
- АО «СУЭК-Красноярск»
- АО «Полюс Красноярск»
- Сибирское отделение Российской академии наук
- Федеральное космическое агентство (Роскосмос)



СФУ - САМЫЙ МОЛОДОЙ И ДИНАМИЧНО РАЗВИВАЮЩИЙСЯ ВУЗ РОССИИ!

Сибирский федеральный университет имеет три филиала:

- Саяно-Шушенский филиал СФУ
- Лесосибирский педагогический институт - филиал СФУ
- Хакасский технический институт - филиал СФУ

Адрес: 660041, г. Красноярск, пр. Свободный, 79

Приёмная комиссия: тел. (391)206-20-04

Единая справочная: тел. (391)206-22-22

www.sfu-kras.ru

e-mail:office@sfu-kras.ru

Приём документов с 20 июня по 25 июля, платный набор – до 23 августа.



Лицензия № 2595 от 29.05.2017 г., бессрочная. Аккредитация № 2788 от 19.03.2018 г.

ФЕДЕРАЛЬНОЕ ГОСУДАРСТВЕННОЕ БЮДЖЕТНОЕ ОБРАЗОВАТЕЛЬНОЕ УЧРЕЖДЕНИЕ ВЫСШЕГО ОБРАЗОВАНИЯ

**«СИБИРСКИЙ ГОСУДАРСТВЕННЫЙ УНИВЕРСИТЕТ
НАУКИ И ТЕХНОЛОГИЙ ИМЕНИ АКАДЕМИКА М.Ф. РЕШЕТНЁВА»**

**ОБЪЯВЛЯЕТ НАБОР СТУДЕНТОВ НА 2023/2024 УЧЕБНЫЙ ГОД
ПО ПРОГРАММАМ:**

- среднего профессионального образования,
 - высшего образования:
- бакалавриат, специалитет, магистратура.**

Обучение в СибГУ им. академика М.Ф. Решетнёва ведётся по очной, очно-заочной и заочной формам обучения за счёт средств федерального бюджета и по договорам об оказании платных образовательных услуг.

**ИНСТИТУТ КОСМИЧЕСКОЙ
ТЕХНИКИ (ИКТ)**

**ИНСТИТУТ МАШИНОВЕДЕНИЯ
И МЕХАНОТРОНИКИ (ИММ)**

**ЕНТА
БИЗНЕСА**

**ИНСТИТУТ ИНФОРМАТИКИ
И ТЕЛЕКОММУНИКАЦИЙ (ИИТК)**

**ИНСТИТУТ МЕНЕДЖМЕНТА
И МЕЖДУНАРОДНОГО
(ИММБ)**

ИХ

**ИНСТИТУТ КОСМИЧЕСКИХ
ИССЛЕДОВАНИЙ И ВЫСОКИХ
ТЕХНОЛОГИЙ (ИКИВТ)**

**ИНСТИТУТ ХИМИЧЕСКИХ
ТЕХНОЛОГИЙ (ИХТ)**

ТЕХНОЛОГИЙ

**ИНСТИТУТ ИНЖЕНЕРНОЙ
ЭКОНОМИКИ (ИИЭ)**

ИНСТИТУТ ЛЕСНЫХ ТЕХНОЛОГИЙ (ИЛТ)

ЦЕНТР (ВУЦ)

**ИНСТИТУТ ГРАЖДАНСКОЙ
АВИАЦИИ И ТАМОЖЕННОГО ДЕЛА
(ИГА И ТД)**

ВОЕННЫЙ УЧЕБНЫЙ ЦЕНТР (ВУЦ)

**ТЕХНОЛОГИЧЕСКОГО
ЦЕНТРА**

**ИНСТИТУТ ДОПОЛНИТЕЛЬНОГО
ОБРАЗОВАНИЯ (ИДО)**

**БИЗНЕСА
И ТЕХНОЛОГИЙ
И ЭКОНОМИКИ**

**ИНСТИТУТ СОЦИАЛЬНОГО
ИНЖИНИРИНГА (ИСИ)**

ФИЛИАЛ СИБГУ им. академика М.Ф. Решетнёва в г. ЛЕСОСИМ проводит обучение по специальностям: информатика и вычислительная техника, технологические машины и оборудование, технология лесозаготовительных и деревообрабатывающих производств, социальная работа.

УЧЕБНО-НАУЧНО-МЕТОДИЧЕСКИЙ ЦЕНТР проводит обучение по программам высшего (9 кл.) и среднего профессионального (11 кл.) образования. Обучение очное, заочное.

АЭРОКОСМИЧЕСКИЙ КОЛЛЕДЖ СИБГУ им. академика М.Ф. Решетнёва проводит обучение по 17 направлениям подготовки. Приём осуществляется по результатам освоения образовательных программ основного общего (9 кл.) или среднего полного общего (11 кл.) образования. Обучение очное.

Лицензия № 2595 от 29.05.2017 г., бессрочная. Аккредитация № 2788 от 19.03.2018 г.



ФЕДЕРАЛЬНОЕ ГОСУДАРСТВЕННОЕ БЮДЖЕТНОЕ ОБРАЗОВАТЕЛЬНОЕ УЧРЕЖДЕНИЕ ВЫСШЕГО ОБРАЗОВАНИЯ

**«СИБИРСКИЙ ГОСУДАРСТВЕННЫЙ УНИВЕРСИТЕТ
НАУКИ И ТЕХНОЛОГИЙ ИМЕНИ АКАДЕМИКА М.Ф. РЕШЕТНЁВА»**

В 2023 году абитуриенты могут предоставить в СибГУ им. академика М.Ф. Решетнёва результаты ЕГЭ за 2019-2023 год. На большинство направлений требуются результаты экзаменов по математике, физике, информатике и ИКТ. На некоторые специальности нужны результаты ЕГЭ по химии или биологии, иностранному языку, истории или обществознанию.

Право на приём без вступительных испытаний имеют победители и призёры олимпиад школьников. Кроме того, учитываются индивидуальные достижения: наличие знака ГТО, аттестат с отличием, волонтерская деятельность и другие. Максимально абитуриент может получить 10 дополнительных баллов.

СРОКИ ОБУЧЕНИЯ

ОЧНАЯ ФОРМА: СПЕЦИАЛИСТ – 5 лет, БАКАЛАВР – 4 года,
МАГИСТР – 2 года

ОЧНО-ЗАОЧНАЯ ФОРМА: БАКАЛАВР – 4,5 года, МАГИСТР – 2,5 года

ЗАОЧНАЯ ФОРМА: 5-6 лет в зависимости
от начального образования

ДАТЫ ПРИЁМА ДОКУМЕНТОВ:

- Сроки приёма документов на очную и очно-заочную формы обучения бакалавриата и специалитета – 20.06.2023 г. – 27.07.2023 г. (по вступительным испытаниям по форме, утвержденной университетом) и 20.06.2023 г. – 25.07.2023 г. (по ЕГЭ)

АДРЕСА РАБОТЫ ПРИЁМНЫХ КОМИССИЙ

Левобережная площадка:

660049, г. Красноярск, пр. Мира, 82, ауд. 1-13,
тел. (391) 222-5-777, 227-36-32

Правобережная площадка:

660037, г. Красноярск, пр. им. газеты «Красноярский рабочий», 31,
корпус «Л», ауд. 101, тел. (391)262-95-96, 291-91-75

priemsibsau@sibsau.ru
<http://www.sibsau.ru>

<https://abiturient.sibsau.ru>
vk.com/reshu_ru

Лицензия рег. № 1878 от 18.01.2016 г. – бессрочно. Свидетельство о гос. аккр. рег. 3319 от 23.01.2020 г. – до 23.01.2026 г.

ФЕДЕРАЛЬНОЕ ГОСУДАРСТВЕННОЕ БЮДЖЕТНОЕ ОБРАЗОВАТЕЛЬНОЕ УЧРЕЖДЕНИЕ ВЫСШЕГО ОБРАЗОВАНИЯ



**КРАСНОЯРСКИЙ
ГОСУДАРСТВЕННЫЙ
ПЕДАГОГИЧЕСКИЙ
УНИВЕРСИТЕТ
ИМ. В. П. АСТАФЬЕВА**

ОБЪЯВЛЯЕТ НОВЫЙ ПРИЁМ НА 2023-2024 УЧЕБНЫЙ ГОД

- **Институт математики, физики и информатики**
Направленность (профиль) образовательных программ бакалавриата
Очная форма обучения: «Математика и информатика», «Физика и технология».
Заочная форма обучения: «Математика».
- **Институт психолого-педагогического образования**
Направленность (профиль) образовательных программ бакалавриата
Очная форма обучения: «Дошкольная педагогика с основами психологии», «Практическая психология в образовании»; «Детская психология».
Заочная форма обучения: «Педагогика и психология дошкольного образования», «Практическая психология в образовании».
- **Институт социально-гуманитарных технологий**
Направленность (профиль) образовательных программ бакалавриата
Очная форма обучения: «Реабилитолог в социальной сфере», «Социальный менеджмент и проектирование», «Логопедия и олигофренопедагогика»; «Логопедия и сурдопедагогика», «Специальная психология в образовательной и медицинской практике».
Заочная форма обучения: «Реабилитолог в социальной сфере», «Специальная психология в образовательной и медицинской практике», «Дошкольная дефектология», «Логопедия».
- **Институт физической культуры спорта и здоровья им. И.С. Ярыгина**
Направленность (профиль) образовательных программ бакалавриата
Очная форма обучения: «Физическая культура и дополнительное образование (спортивная подготовка)», «Спортивная тренировка».
Заочная форма обучения: «Физическая культура с основами безопасности жизнедеятельности».
- **Исторический факультет**
Направленность (профиль) образовательных программ бакалавриата
Очная форма обучения: «История и иностранный язык (английский язык)»; «История и право»; «История и обществознание», «Экономическое образование».
Заочная форма обучения: «История».

660060, г. Красноярск, ул. А. Лебедевой, 89.

Приёмная комиссия: тел. (391)217-17-11

e-mail: abiturient@kspu.ru

vk.com/kspu_abiturient

www.kspu.ru

Лицензия рег. N 1878 от 18.01.2016 г. – бессрочно. Свидетельство о гос. аккр. рег. 3319 от 23.01.2020 г. – до 23.01.2026 г.

ФЕДЕРАЛЬНОЕ ГОСУДАРСТВЕННОЕ БЮДЖЕТНОЕ ОБРАЗОВАТЕЛЬНОЕ УЧРЕЖДЕНИЕ ВЫСШЕГО ОБРАЗОВАНИЯ



**КРАСНОЯРСКИЙ
ГОСУДАРСТВЕННЫЙ
ПЕДАГОГИЧЕСКИЙ
УНИВЕРСИТЕТ
ИМ. В. П. АСТАФЬЕВА**

ОБЪЯВЛЯЕТ НОВЫЙ ПРИЁМ НА 2023-2024 УЧЕБНЫЙ ГОД

● Факультет начальных классов

Направленность (профиль) образовательных программ бакалавриата

Очная форма обучения: «Изобразительное искусство», «Начальное образование и русский язык», «Психология и педагогика начального образования».

Заочная форма обучения: «Изобразительное искусство», «Начальное образование».

● Факультет биологии, географии и химии

Направленность (профиль) образовательных программ бакалавриата

Очная форма обучения: «Биология и химия», «География и биология».

Заочная форма обучения: «Биология», «География».

● Факультет иностранных языков

Направленность (профиль) образовательных программ бакалавриата

Очная форма обучения: «Иностранный язык (английский язык)»,

«Иностранный язык и иностранный язык (английский язык и немецкий язык)»;

«Иностранный язык и иностранный язык (немецкий язык и английский язык)»;

«Иностранный язык и иностранный язык (английский язык и французский язык)»;

«Иностранный язык и иностранный язык (английский язык и испанский язык)»,

«Перевод и переводоведение (английский и немецкий языки);

«Перевод и переводоведение (английский и испанский языки)»

● Филологический факультет

Направленность (профиль) образовательных программ бакалавриата

Очная форма обучения: «Русский язык и литература; «Русский язык и иностранный язык (английский язык)», «Перевод и переводоведение (русский язык как иностранный)» – для иностранных граждан.

Заочная форма обучения: «Филологическое образование».

● Центр профориентации и нового приёма: тел. (391)217-17-11

● Центр довузовской подготовки: тел. (391)217-17-12

● Имеется общежитие

660060, г. Красноярск, ул. А. Лебедевой, 89.

Приёмная комиссия: тел. (391)217-17-11

e-mail: abiturient@kspu.ru

vk.com/kspu_abiturient

www.kspu.ru



ФГБОУ ВО «КРАСНОЯРСКИЙ ГОСУДАРСТВЕННЫЙ МЕДИЦИНСКИЙ УНИВЕРСИТЕТ ИМ. ПРОФ. В.Ф. ВОЙНО-ЯСЕНЕЦКОГО»

Министерства здравоохранения Российской Федерации

СПЕЦИАЛЬНОСТИ И ВСТУПИТЕЛЬНЫЕ ИСПЫТАНИЯ

ЛЕЧЕБНОЕ ДЕЛО	1. Химия
ПЕДИАТРИЯ	2. Биология / Математика / Иностранный язык (английский)*
СТОМАТОЛОГИЯ	3. Русский язык
ФАРМАЦИЯ	
МЕДИЦИНСКАЯ КИБЕРНЕТИКА	1. Математика 2. Биология / Физика / Информационно-коммуникационные технологии* 3. Русский язык
КЛИНИЧЕСКАЯ ПСИХОЛОГИЯ	1. Биология 2. Общественное знание / Математика / Иностранный язык (английский)* 3. Русский язык
МЕДИЦИНСКАЯ БИОФИЗИКА	1. Физика 2. Биология / Математика / Информационно-коммуникационные технологии* 3. Русский язык
МЕДИКО-ПРОФИЛАКТИЧЕСКОЕ ДЕЛО	1. Химия 2. Биология / Математика / Иностранный язык (английский)* 3. Русский язык

ПОЧЕМУ КрасГМУ?

- Мощная лечебная база и самое современное оборудование для получения практических навыков
- Гарантированное трудоустройство
- Дополнительные ежемесячные выплаты «высококабальникам» в течение трёх лет обучения по специальностям «Лечебное дело», «Педиатрия»
- Дополнительные ежемесячные выплаты в размере 10 000 руб. при поступлении без вступительных испытаний
- Предоставление общежития ВСЕМ нуждающимся
- Оптимальная стоимость при высоком уровне преподавания и гибкая система скидок
- При поступлении на платную форму возможно обучение за счёт краевого бюджета (Образовательный сертификат)

ДОПОЛНИТЕЛЬНЫЕ БАЛЛЫ К ЕГЭ

- Конкурс научных работ школьников (КрасГМУ) - 5/3 балла
- Открытая олимпиада по общеобразовательным предметам (КрасГМУ) - 5/3/1 балл

ПОСТУПАЙ ПРАВИЛЬНО!

Программы подготовки к поступлению с углубленным всесторонним изучением профильных предметов для успешной сдачи ЕГЭ и адаптации к образовательному процессу в высшей школе:

- Малая Медицинская Академия (2 года)
- Подготовительные курсы (6-ти и 3-х месячные, в дни школьных каникул – ноябрь/март)

Отдел довузовского обучения КрасГМУ: тел. (391)228-08-66
Приёмная комиссия: 660022 г. Красноярск,
ул. Партизана Железняка, 1, тел.: (391)228-08-58
www.krasgmu.ru



* один из предметов на выбор

Лицензия Л1041-00110-24/00326151 от 06.08.2018 г. Св-во о гос. аккр. №3137 от 29 мая 2019 г.



ФЕДЕРАЛЬНОЕ ГОСУДАРСТВЕННОЕ БЮДЖЕТНОЕ ОБРАЗОВАТЕЛЬНОЕ
УЧРЕЖДЕНИЕ ВЫСШЕГО ОБРАЗОВАНИЯ

«КРАСНОЯРСКИЙ ГОСУДАРСТВЕННЫЙ АГРАРНЫЙ УНИВЕРСИТЕТ»

Красноярский государственный аграрный университет – это современный научно-образовательный центр, реализующий программы среднего профессионального и высшего образования. В 2023/2024 учебном году университет осуществляет приём абитуриентов по следующим направлениям подготовки (специальностям):

ИНСТИТУТ АГРОЭКОЛОГИЧЕСКИХ ТЕХНОЛОГИЙ

- Агрономия
- Агрохимия и агропочвоведение
- Ландшафтная архитектура
- Профессиональное обучение (по отраслям)

ИНСТИТУТ ПРИКЛАДНОЙ БИОТЕХНОЛОГИИ И ВЕТЕРИНАРНОЙ МЕДИЦИНЫ

- Биология
- Ветеринария
- Ветеринарно-санитарная экспертиза
- Зоотехния
- Технология производства и переработки с/х продукции

ИНСТИТУТ ПИЩЕВЫХ ПРОИЗВОДСТВ

- Продукты питания из растительного сырья
- Продукты питания животного происхождения
- Технология производства и переработки с/х продукции

ИНСТИТУТ ИНЖЕНЕРНЫХ СИСТЕМ И ЭНЕРГЕТИКИ

- Агроинженерия
- Наземные транспортно-технологические комплексы

ИНСТИТУТ ЗЕМЛЕУСТРОЙСТВА, КАДАСТРОВ И ПРИРОДООБУСТРОЙСТВА

- Землеустройство и кадастры
- Природообустройство и водопользование
- Техносферная безопасность

ИНСТИТУТ ЭКОНОМИКИ И УПРАВЛЕНИЯ АПК

- Экономика
- Менеджмент
- Государственное и муниципальное управление
- Управление персоналом
- Экономическая безопасность
- Прикладная информатика

ЮРИДИЧЕСКИЙ ИНСТИТУТ

- Юриспруденция
- Судебная экспертиза

ЦЕНТР ПОДГОТОВКИ СПЕЦИАЛИСТОВ СРЕДНЕГО ЗВЕНА

- Технология продуктов питания животного происхождения
- Охотоведение и звероводство
- Пчеловодство
- Электротехнические системы в агропромышленном комплексе (АПК)
- Экономика и бухгалтерский учёт (по отраслям)

Приёмная комиссия: 660130, г. Красноярск, ул. Стасовой, 44Д, каб. 0-01,
тел. (391)247-21-35, 227-30-09.

E-mail: priem@kgau.ru, agropriem@kgau.ru www.kgau.ru

АВТОНОМНАЯ НЕКОММЕРЧЕСКАЯ ОРГАНИЗАЦИЯ ВЫСШЕГО ОБРАЗОВАНИЯ

«СИБИРСКИЙ ИНСТИТУТ БИЗНЕСА, УПРАВЛЕНИЯ И ПСИХОЛОГИИ»

СИБУП – институт востребованных знаний

ВЫСШЕЕ ОБРАЗОВАНИЕ



ЭКОНОМИЧЕСКИЙ ФАКУЛЬТЕТ

Направление **МЕНЕДЖМЕНТ**

Профили:

- Финансовый менеджмент
- Антикризисное управление
- Управление проектами

Очная форма обучения – 4 г. Очно-заочная – 4 г. 6 мес.

Направление **ЭКОНОМИКА**

Профили:

- Бухгалтерский учёт, анализ и аудит
- Экономика туристской индустрии
- Мировая экономика

ФАКУЛЬТЕТ ПСИХОЛОГИИ

Направление **ПСИХОЛОГИЯ**

Профили:

- Киберпсихология
- Юридическая психология
- Психологическое консультирование

Очная форма обучения – 4 г.,
бюджетные места.
Очно-заочная – 4 г. 6 мес.

ЮРИДИЧЕСКИЙ ФАКУЛЬТЕТ

Направление **ЮРИСПРУДЕНЦИЯ**

Профили:

- Уголовно-правовой
- Гражданско-правовой

Очная форма обучения – 4 г. Очно-заочная – 4 г. 6 мес. Заочная – 4 г. 10 мес.
(реализуется на базе высшего или среднего профессионального (профильного) образования)

ВСТУПИТЕЛЬНЫЕ ИСПЫТАНИЯ

на базе среднего общего образования (ЕГЭ):

на ЭКОНОМИЧЕСКИЙ факультет: русский язык, математика (профильный уровень), обществознание /информатика (по выбору);

на факультет ПСИХОЛОГИИ: русский язык, биология, обществознание / математика (профильный уровень) (по выбору);

на ЮРИДИЧЕСКИЙ факультет: русский язык, обществознание, история/ информатика (по выбору).

ВСТУПИТЕЛЬНЫЕ ИСПЫТАНИЯ на базе профессионального образования по всем направлениям: ТЕСТИРОВАНИЕ.

СРОКИ ПОДАЧИ ДОКУМЕНТОВ:

с 13.06. по 25.07. – на бюджетные места,
с 11.06. по 15.08. – на внебюджетные места.

660017, г. Красноярск, ул. Московская, 7 «А»

Приёмная комиссия: тел. (391)264-55-29,

e-mail: info@sibup.ru www.sibup.ru (вкладка «Абитуриент»)

Лиц. № 1194 от 17.12.2014 г. № 0008177. Аккредитация № 1242 серия 90А01 № 0001321 от 03.04.2015 г.



САНКТ-ПЕТЕРБУРГСКИЙ ГУМАНИТАРНЫЙ УНИВЕРСИТЕТ ПРОФСОЮЗОВ КРАСНОЯРСКИЙ ФИЛИАЛ

ВЫСШЕЕ ОБРАЗОВАНИЕ ПО НАПРАВЛЕНИЯМ:

- **Юриспруденция.** Профиль: «Государственно-правовой»
- **Конфликтология.** Профиль: «Социально-трудовые конфликты»
- **Менеджмент.** Профиль: «Менеджмент организации социально-культурной сферы»
Форма обучения: очно-заочная (вечерняя).
- **Журналистика.** Профиль: «Тележурналистика»
- **Социальная работа.** Профиль: «Психолог в социальной сфере»
- **Реклама и связи с общественностью.** Профиль: «Реклама и связи с общественностью»

Форма обучения: заочная.

Условия поступления: на базе среднего (полного) общего образования – **результаты ЕГЭ.** На базе начального профессионального, среднего профессионального, высшего образования на все направления: **собеседование.**

На направление «Журналистика»: творческое испытание. Профессиональное испытание.

Сроки подачи документов: 01.03.2023 г. – 20.08.2023 г.

Выдаётся ДИПЛОМ ГОСУДАРСТВЕННОГО ОБРАЗЦА
Санкт-Петербургского Гуманитарного университета профсоюзов

Обучение
на платной
основе

г. Красноярск, ул. Аэровокзальная, 4В, корпус 1.

Справки по тел.: (391) 220-11-01, 220-11-02, whatsapp: +7-950-429-90-46

e-mail: info@krasgup.ru

www.krasnoyarsk.gup.ru

Лиц. № 1885, серия 90Л01 №0008913 от 14.01.2016 г. Св-во о государственной аккредитации № 1924, серия 90А01 № 0002019 от 13.05. 2016 г.



«АКАДЕМИЯ ТРУДА И СОЦИАЛЬНЫХ ОТНОШЕНИЙ»

КРАСНОЯРСКИЙ ФИЛИАЛ АКАДЕМИИ
ВЕДЁТ НАБОР СТУДЕНТОВ ПО НАПРАВЛЕНИЮ ПОДГОТОВКИ
38.03.01 ЭКОНОМИКА

Форма обучения	Профили обучения	Срок обучения	Базовое образование
Очно-заочная	• финансы и кредит; • бухгалтерский учёт и налогообложение;	4,5 года	Среднее (полное) общее; начальное профессиональное; среднее профессиональное (непрофильное)
Очно-заочная ускоренная	• экономика труда	3,5 года	Среднее профессиональное (профильное); высшее

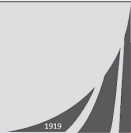
ВСТУПИТЕЛЬНЫЕ ИСПЫТАНИЯ НА БАЗЕ:

- среднего (полного) общего образования – результаты ЕГЭ: математика, русский язык, предмет по выбору;
- начального профессионального; среднего профессионального; высшего образования – результаты ЕГЭ или экзамены, проводимые вузом: математика, русский язык, предмет по выбору.

ПРИЁМ ДОКУМЕНТОВ: с 01 июня по 20 августа 2023 года

660017, г. Красноярск, ул. Марковского, 81,
тел. (391)211-17-00, 211-22-60

e-mail: krasnojarsk@atiso.ru
www.kratiso.ru



Красноярский филиал
**ФИНАНСОВЫЙ
УНИВЕРСИТЕТ**
ПРИ ПРАВИТЕЛЬСТВЕ РОССИЙСКОЙ ФЕДЕРАЦИИ

*85 лет мы готовим востребованных
профессионалов своего дела!*

Красноярский филиал ФГОБУ ВО
«Финансовый университет при Правительстве Российской Федерации»
«ФИНАНСОВО-ЭКОНОМИЧЕСКИЙ КОЛЛЕДЖ»

ПРИГЛАШАЕТ НА ОБУЧЕНИЕ ПО СПЕЦИАЛЬНОСТЯМ:

**ИНФОРМАЦИОННЫЕ
СИСТЕМЫ И
ПРОГРАММИРОВАНИЕ**

Квалификация: программист.
Очная форма обучения
на базе 9 кл.- 3 г. 10 мес.

**ЭКОНОМИКА И
БУХГАЛТЕРСКИЙ УЧЁТ
(по отраслям)**

Квалификация: бухгалтер.
Очная форма обучения
на базе 9 кл.- 2 г. 10 мес.,
на базе 11 кл.- 1 г. 10 мес.
Заочная форма обучения – 2 г. 6 мес.

**ЭКОНОМИКА И
БУХГАЛТЕРСКИЙ УЧЁТ
(по отраслям)**

Квалификация: бухгалтер,
специалист по налогообложению.
Очная форма обучения
на базе 11 кл.- 2 г. 10 мес.

**СТРАХОВОЕ ДЕЛО
(по отраслям)**

Квалификация: специалист
страхового дела.
Очная форма обучения
на базе 11 кл.- 1 г. 10 мес.

ФИНАНСЫ

Квалификация: финансист.
Очная форма обучения
на базе 9 кл.- 2 г. 10 мес.,
на базе 11 кл.- 1 г. 10 мес.

БАНКОВСКОЕ ДЕЛО

Квалификация: специалист
банковского дела.
Очная форма обучения -
на базе 11 кл.- 1 г. 10 мес.
Заочная форма обучения
на базе 11 кл.- 2 г. 6 мес.

Наличие бюджетных мест. Зачисление без экзаменов и вступительных испытаний. Московский диплом государственного образца.
Гарантированное трудоустройство по специальности, карьерные возможности в партнёрских организациях. Имеются общежития, столовая.

ПРИЁМ ДОКУМЕНТОВ: с 20 июня по 15 августа 2023 г.

г. Красноярск, ул. Маерчака, д. 20, тел. (391) 221-63-80, 245-88-84,
e-mail: krafek@fa.ru

www.fa.ru/fil/krasnoyarsk



Лицензия на осуществление образовательной деятельности № 2302 от 03.08.2016 г.

**ЧОУ ВДО «БАЙКАЛЬСКИЙ ГУМАНИТАРНЫЙ
ИНСТИТУТ» г. Иркутск
ПРИГЛАШАЕТ НА ОБУЧЕНИЕ ПО ВОСТРЕБОВАННЫМ НАПРАВЛЕНИЯМ
ВЫСШЕЕ ОБРАЗОВАНИЕ**

● **ЭКОНОМИКА**

● **ЮРИСПРУДЕНЦИЯ**

Поступление по результатам ЕГЭ или вступительным испытаниям, проводимых ВУЗом.

Срок приёма документов: с 20 июня по 25 августа.

При наличии свободных мест приём документов продлевается до 25 ноября.

ПОВЫШЕНИЕ КВАЛИФИКАЦИИ И ПРОФЕССИОНАЛЬНАЯ ПЕРЕПОДГОТОВКА

Курсы по направлениям: экономика, юриспруденция, педагогика профессионального образования: преподаватель юридических дисциплин, преподаватель английского языка.

Формы реализации обучения: очная, очно-заочная, заочная, с применением дистанционных образовательных технологий, модульного, электронного обучения.

НАШИ ПРЕИМУЩЕСТВА

- Комфортная стоимость обучения! Скидка на 1 курс!
Возможность сократить затраты, сопутствующие обучению, и вернуть 13% НДС!
- Профессиональный преподавательский коллектив! Своя образовательная платформа.
- Индивидуальный подход к обучению. Личный кабинет и поддержка куратора!
Можно сдавать экзамены дистанционно, совмещая работу с учебой!

г. Иркутск, ул. Советская, д. 115 г., тел. (3952) 27-19-51, 8924-538-15-30, 8924-607-34-47,
e-mail: bgi_pk@mail.ru www.bgins38.ru

Лиц. № 7566-л от 25.06.2014 г., пер. № ЛО35-01211-24/00241851. Св-во о гос. аккр. серия 24А05 № 0000107, пер. № 4845 от 27.02.2018 г.



КГБПОУ «АЧИНСКИЙ МЕДИЦИНСКИЙ ТЕХНИКУМ»

ПРИГЛАШАЕТ НА ОБУЧЕНИЕ ПО СПЕЦИАЛЬНОСТЯМ:

ЛЕЧЕБНОЕ ДЕЛО

Квалификация: **фельдшер**
Очная форма обучения
(2 г. 10 мес.)

СЕСТРИНСКОЕ ДЕЛО

Квалификация:
медицинская сестра/ брат
Очная, очно-заочная форма
обучения (1 г. 10 мес.)

АКУШЕРСКОЕ ДЕЛО

Квалификация:
акушерка/акушер
Очная форма обучения
(2 г. 6 мес.)

Приём в техникум осуществляется по заявлениям лиц, имеющих среднее (полное) общее образование (11 кл.) и прошедших психологическое тестирование.

Предоставляется общежитие (стоимость 420 руб. в месяц, пропускная система, видеонаблюдение, установлена тревожная кнопка). Работает студенческий спортклуб «Импульс».

Сроки подачи заявлений: с 20.06.2023 г. по 10.08.2023 г., при наличии свободных мест приём документов продлевается до 25 ноября 2023 г.

ДОПОЛНИТЕЛЬНОЕ ПРОФЕССИОНАЛЬНОЕ ОБРАЗОВАНИЕ

- **Медицинский массаж.** Срок обучения – 2 мес.
- **Сестринское дело в педиатрии.** Срок обучения – 1,5 мес.
- **Сестринское дело.** Срок обучения – 1,5 мес.
- **Функциональная диагностика.** Срок обучения – 1,5 мес.
- **Анестезиология и реаниматология.** Срок обучения – 1,5 мес.
- **Скорая и неотложная помощь.** Срок обучения – 1,5 мес.

662162, Красноярский край, г. Ачинск, ул. Льва Толстого, 26,
тел. (39151) 5-24-57 www.ачмт.рф
e-mail: priemamt@mail.ru (при написании вопроса необходимо указать ФИО)

Лицензия № Л035-01211-24/00240568 от 07.03.2018 г., бессрочно. Свидетельство о государственной аккредитации № 4095 от 18.02.2015 г., бессрочно.

КРАЕВОЕ ГОСУДАРСТВЕННОЕ БЮДЖЕТНОЕ ПРОФЕССИОНАЛЬНОЕ ОБРАЗОВАТЕЛЬНОЕ УЧРЕЖДЕНИЕ

«КРАСНОЯРСКИЙ ИНДУСТРИАЛЬНО-МЕТАЛЛУРГИЧЕСКИЙ ТЕХНИКУМ»



Программы подготовки специалистов среднего звена. Очная форма обучения. Срок обучения – 3 г. 10 мес.

- **На базе 9 классов:**
 - Мехатроника и мобильная робототехника (по отраслям)
 - Монтаж, техническое обслуживание и ремонт промышленного оборудования (по отраслям)
 - Оснащение средствами автоматизации технологических процессов и производств (по отраслям)
 - Metallurgy цветных металлов
- Монтаж, наладка и эксплуатация электрооборудования промышленных и гражданских зданий
- Сварочное производство
- **На базе 11 классов:**
 - Metallurgy цветных металлов (очная форма обучения 2 г. 10 мес.)
 - Metallurgy цветных металлов (заочная форма обучения 3 г. 10 мес.)

Программы подготовки квалифицированных рабочих и служащих
Срок обучения – 1 г. 10 мес.

- **На базе 9 классов:**
 - Сварщик (ручной и частичной механизированной сварки (наплавки)
 - Электромонтёр по ремонту и обслуживанию электрооборудования (по отраслям)
 - Машинист крана (крановщик)

Программы профессионального обучения на базе КСОШ VIII вида:

- Рабочий зелёного хозяйства. Срок обучения – 1 г. 10 мес.

Партнёрами техникума являются крупнейшие предприятия, такие как: АО «РУСАЛ-Красноярск», АО «Полюс Красноярск», ООО «ЛМЗ «СКАД», ООО «Красноярский металлургический завод», ООО «Соврудник», ПАО «ГМК «Норильский Никель», ФГУП «Горно-химический комбинат», всего более ста предприятий и организаций.

Студентам предоставляются рабочие места для прохождения производственной практики с последующим трудоустройством по окончании техникума. А также сотрудничество осуществляется в форме целевого обучения.

Приём в техникум осуществляется на общедоступной основе без вступительных экзаменов (по среднему баллу аттестата). Сроки приёма – с 15 июня по 15 августа.

г. Красноярск, ул. Тельмана, 32, тел. (391)224-60-41, 224-22-18;
ул. Светлова, 6, тел. (391)225-09-56

E-mail: krimt@yandex.ru

<http://krimt.ru>



Лицензия серия 24Л01 №0001932 №8751-л от 13.04.2016 г.
Свидетельство о гос. аккр. серия 24А05 №0000150 № 4961 от 17.03.2020 г.

КГБПОУ «КРАСНОЯРСКИЙ ПОЛИТЕХНИЧЕСКИЙ ТЕХНИКУМ»

БЫСТРЫЙ СТАРТ ТВОЕЙ КАРЬЕРЫ!

ПРОВОДИТ НАБОР АБИТУРИЕНТОВ

на базе 9 и 11 кл. по **СПЕЦИАЛЬНОСТЯМ:**

- **Мехатроника и мобильная робототехника.** Очно. Заочно.
- **Информационные системы и программирование.** Очно.
- **Монтаж, наладка и эксплуатация электрооборудования промышленных и гражданских зданий.** Очно. Заочно.
- **Монтаж, техническое обслуживание и ремонт промышленного оборудования (по отраслям).** Очно. Заочно.
- **Технология комплексной переработки древесины.** Очно.
- **Технология деревообработки.** Очно. Заочно.
- **Садово-парковое и ландшафтное строительство.** Очно.
- **Экономика и бухгалтерский учёт (по отраслям).** Очно. Заочно. Основа обучения - платная.
- **Мастер столярно-плотничных, паркетных и стекольных работ.** Очно.
- **Мастер слесарных работ.** Очно.

ЗАЧИСЛЕНИЕ БЕЗ ЭКЗАМЕНОВ.

БЕСПЛАТНОЕ ОБУЧЕНИЕ. НАЛИЧИЕ ОБЩЕЖИТИЯ.

СОВРЕМЕННОЕ ОБОРУДОВАНИЕ.

ПРАКТИКА НА ЛУЧШИХ ПРЕДПРИЯТИЯХ КРАСНОЯРСКОГО КРАЯ.

660079, г. Красноярск,
ул. А. Матросова, 20.

Приёмная директора: тел. (391)261-67-30.

Приёмная комиссия: тел. (391)236-37-96.

e-mail:kpt_pk@mail.ru

[www.kpt 24.pф](http://www.kpt24.pф)





Лицензия № 8698-л от 16.03.2016 г., свид-во о гос. аккредитации № 4611 от 20.04.2016 г.

КГАПОУ «КРАСНОЯРСКИЙ МНОГОПРОФИЛЬНЫЙ ТЕХНИКУМ ИМ. В.П. АСТАФЬЕВА»

приглашает на очную форму обучения подготовки специалистов среднего звена и квалифицированных рабочих (служащих):

СПЕЦИАЛЬНОСТИ

- **ТЕХНИЧЕСКАЯ ЭКСПЛУАТАЦИЯ ПОДВИЖНОГО СОСТАВА ЖЕЛЕЗНЫХ ДОРОГ** (на базе 9 кл.)
- **УПРАВЛЕНИЕ КАЧЕСТВОМ ПРОДУКЦИИ, ПРОЦЕССОВ И УСЛУГ (МАШИНОСТРОЕНИЕ)** (на базе 9 кл., 11 кл.)
- **БАНКОВСКОЕ ДЕЛО** (на базе 9 кл., 11 кл., внебюджет)

ПРОФЕССИИ

- **МАШИНИСТ ЛОКОМОТИВА** (на базе 9 кл., 11 кл.)
- **СЛЕСАРЬ-ЭЛЕКТРИК ПО РЕМОНТУ ЭЛЕКТРООБОРУДОВАНИЯ ПОДВИЖНОГО СОСТАВА** (электровозов, электропоездов) (на базе 9 кл.)
- **ОПЕРАТОР СТАНКОВ С ПРОГРАММНЫМ УПРАВЛЕНИЕМ** (на базе 9 кл.)
- **ТОКАРЬ НА СТАНКАХ С ЧИСЛОВЫМ ПРОГРАММНЫМ УПРАВЛЕНИЕМ** (на базе 9 кл.)
- **МАСТЕР СЛЕСАРНЫХ РАБОТ** (на базе 9 кл.)
- **МОНТАЖНИК РАДИОЭЛЕКТРОННОЙ АППАРАТУРЫ И ПРИБОРОВ** (на базе 9 кл.)
- **ПРОВОДНИК НА ЖЕЛЕЗНОДОРОЖНОМ ТРАНСПОРТЕ** (на базе 9 кл., внебюджет)

Приём без вступительных испытаний по среднему баллу аттестата (рейтинг аттестатов). По окончании обучения выдаётся диплом СПО государственного образца.

Обучение по программе профессиональной подготовки для лиц с ОВЗ VIII вида: СТОЛЯР СТРОИТЕЛЬНЫЙ. Срок обучения – 1 г. 10 мес.

Краткосрочные курсы по подготовке, переподготовке и повышению квалификации по программам (обучение платное):

- Проводник пассажирского вагона
- Помощник машиниста электровоза/тепловоза
- Слесарь по ремонту подвижного состава
- Токарь
- Фрезеровщик
- Столяр строительный

По окончании обучения выдаётся свидетельство установленного образца.

ОБЩЕЖИТИЕ НЕ ПРЕДОСТАВЛЯЕТСЯ

**Наш адрес: 660075, г. Красноярск,
ул. Северо-Енисейская, 42,
тел. (391)221-04-44, 221-84-84.**

**e-mail: proflicey19@mail.ru
www.kraspu19.ru**

Лицензия серия 24 ЛО1 № 0000899, рег. № 7749-л от 22.12.2014 г. Свидетельство о гос. аккр. № 4962 от 17.03.2020 г.

КРАЕВОЕ ГОСУДАРСТВЕННОЕ БЮДЖЕТНОЕ ПРОФЕССИОНАЛЬНОЕ ОБРАЗОВАТЕЛЬНОЕ УЧРЕЖДЕНИЕ



«КРАСНОЯРСКИЙ ТЕХНОЛОГИЧЕСКИЙ ТЕХНИКУМ ПИЩЕВОЙ ПРОМЫШЛЕННОСТИ»

ПРОВОДИТ НАБОР АБИТУРИЕНТОВ ПО СЛЕДУЮЩИМ НАПРАВЛЕНИЯМ
ПОДГОТОВКИ СПЕЦИАЛИСТОВ СРЕДНЕГО ЗВЕНА:

- ◆ Технология продуктов питания из растительного сырья
- ◆ Технология продуктов питания из животного сырья
- ◆ Поварское и кондитерское дело
- ◆ Техническая эксплуатация оборудования в торговле и общественном питании
- ◆ Коммерция (по отраслям)

Приём в техникум осуществляется на основе конкурса среднего балла аттестата.
Формы обучения: очная (бюджет, коммерческая основа); заочная (бюджет, коммерческая основа)

По всем направлениям подготовки предоставляются места для прохождения практики.
Выпускникам техникума оказывается содействие в трудоустройстве.

Приём документов на очную форму обучения – с 15 июня по 15 августа,
на заочную форму обучения – с 15 июня по 28 сентября.

Обязательные документы для поступления:

копия паспорта, документ об образовании (подлинник/копия), 4 фотографии 3х4 см.

660022, г. Красноярск, ул. Партизана Железняка, 14 (ост. транспорта «Краевая больница»)

Приёмная комиссия:
каб. 3, тел. (391)218-09-63, доб.119,
e-mail: priem@tpp24.ru

Приёмная директора:
тел. (391) 218-09-31, доб.106 сайт:
e-mail: info@tpp24.ru tpp24.ru

Лиц. рег. № ЛО 35-01211-24/00241531 от 14.12.2022 г., бессрочная. Св-во о государственной аккредитации № 4306 от 30.04.2015 г., бессрочно.



Краевое государственное бюджетное профессиональное образовательное учреждение

«БАЛАХТИНСКИЙ АГРАРНЫЙ ТЕХНИКУМ»

проводит набор на очную форму обучения на следующие направления подготовки
на базе основного общего образования (9 кл.):

СПЕЦИАЛЬНОСТИ

ПРОФЕССИИ

◆ **ВЕТЕРИНАРИЯ.** Квалификация: ветеринарный фельдшер. Срок обучения – 3 г. 10 мес.

◆ **ВОДНЫЕ БИОРЕСУРСЫ И АКВАКУЛЬТУРА.**
Квалификация: техник.

Срок обучения – 2 г. 10 мес.

◆ **ОТКРЫТЫЕ ГОРНЫЕ РАБОТЫ.**

Квалификация: горный техник-технолог.

Срок обучения – 3 г. 10 мес.

◆ **Мастер по ремонту и обслуживанию электрооборудования в сельском хозяйстве.**

Квалификация: мастер.

Срок обучения – 1 г. 10 мес.

◆ **Мастер сельскохозяйственного производства.** Квалификация: мастер. Срок обучения – 1 г. 10 мес.

Техникум осуществляет приём на базе коррекционного образования (9 кл.) по профессиям:

• **Слесарь по ремонту сельскохозяйственных машин и оборудования.** Срок обучения – 1 г. 10 мес.

• **Уборщик производственных и служебных помещений.** Срок обучения – 1 г. 10 мес.

Приём заявлений: с 1 июня до 25 августа (при наличии свободных мест – продлевается до 25 ноября).

Наш адрес: Красноярский край, Балахтинский район, п.г.т. Балахта,
ул. Ленина, 9, тел. приёмной комиссии: (39148)21-109.

Филиал: Красноярский край, Новоселовский район, с. Новосёлово, ул. Ленина, 1Д.

e-mail: bpu80@yandex.ru

www.bpu80.usite.pro



КГАПОУ «КРАСНОЯРСКИЙ ТЕХНИКУМ ТРАНСПОРТА И СЕРВИСА»

проводит набор на следующие направления подготовки на базе
основного общего (9кл.) и среднего общего образования (11 кл.):

СПЕЦИАЛЬНОСТИ

ТЕХНИЧЕСКОЕ ОБСЛУЖИВАНИЕ И РЕМОНТ ДВИГАТЕЛЕЙ, СИСТЕМ И АГРЕГАТОВ АВТОМОБИЛЕЙ.

Квалификация: специалист. Профессии рабочего: водитель автомобиля, слесарь по ремонту автомобиля.

ОПЕРАЦИОННАЯ ДЕЯТЕЛЬНОСТЬ В ЛОГИСТИКЕ. Квалификация: операционный логист.

Профессия рабочего: экспедитор.

СУДОВОЖДЕНИЕ. Квалификация: старший техник – судоводитель с правом эксплуатации судовых энергетических установок. Профессия рабочего: моторист рулевой.

Форма обучения – очная (бюджет), заочная (договорная основа).

ОРГАНИЗАЦИЯ ПЕРЕВОЗОК И УПРАВЛЕНИЕ НА ТРАНСПОРТЕ (по видам)

Квалификация: техник. Профессия рабочего: водитель автомобиля, оператор диспетчерской службы.

Форма обучения – очная (договорная основа).

ПРОФЕССИИ

МАСТЕР ПО РЕМОНТУ И ОБСЛУЖИВАНИЮ АВТОМОБИЛЕЙ.

Квалификация: водитель автомобиля категории В, слесарь по ремонту автомобиля.

МАШИНИСТ КРАНА (КРАНОВЩИК). Квалификация: водитель автомобиля, машинист крана автомобильного.

МОТОРИСТ СУДОВОЙ. Квалификация: моторист самостоятельного управления судовым двигателем, помощник механика.

Форма обучения – очная (бюджет).

На базе филиала в п.г.т. Подтесово

СУДОВОЖДЕНИЕ. Квалификация: старший техник – судоводитель с правом эксплуатации судовых энергетических установок.

СУДОВОДИТЕЛЬ – ПОМОЩНИК МЕХАНИКА МАЛОМЕРНОГО СУДНА. Квалификация: матрос, моторист (машинист), рулевой (кормщик).

Форма обучения – очная (бюджет).

Приём документов: на очную форму обучения с 19 июня по 15 августа 2023 г.

При наличии свободных мест приём документов продлевается на очную форму обучения до 25 ноября, на заочную форму обучения до 31 декабря 2023 г.

660122, г. Красноярск, ул. 60 лет Октября, 161; ул. Столбовая, 73.

Приёмная: тел. (391)290-27-24. Приёмная комиссия: тел. (391)290-27-26

Филиал техникума: Красноярский край, Енисейский район,

п.г.т. Подтесово, ул. Калинина, 5, тел. (39195)60-3-78

<http://ktts24.ru>

Лицензия рег. № ЛО35-01211-24/00240740 от 08.08.2017 г., бессрочная. Свид-во о гос. аккр. № 4041 серия 24А05 № 0000022 от 04.06.2018 г., бессрочно.



Краевое государственное бюджетное
профессиональное образовательное учреждение

УЯРСКИЙ

СЕЛЬСКОХОЗЯЙСТВЕННЫЙ ТЕХНИКУМ



приглашает выпускников школ пройти обучение на базе современного образовательно – производственного центра по уникальным образовательным программам Федерального проекта «Профессионалитет»:

ПРОГРАММЫ ОБУЧЕНИЯ СПЕЦИАЛИСТОВ СРЕДНЕГО ЗВЕНА

◆ АГРОНОМИЯ ◆ ВЕТЕРИНАРИЯ ◆ ТЕХНОЛОГИЯ ПРОДУКТОВ ПИТАНИЯ ИЗ РАСТИТЕЛЬНОГО СЫРЬЯ ◆ ТЕХНОЛОГИЯ ПРОДУКТОВ ПИТАНИЯ ЖИВОТНОГО ПРОИСХОЖДЕНИЯ

На все специальности на базе 9 кл. очная форма обучения – 3 г. 6 мес.

◆ ЭКСПЛУАТАЦИЯ И РЕМОНТ СЕЛЬСКОХОЗЯЙСТВЕННОЙ ТЕХНИКИ И ОБОРУДОВАНИЯ

На базе 9 кл.- очная форма обучения, на базе 11 кл.- заочная форма обучения.

Срок обучения - 3 г. 6 мес.

◆ ЭКОНОМИКА И БУХГАЛТЕРСКИЙ УЧЕТ (по отраслям), (коммерческая основа)

Форма обучения - заочная. На базе 9 кл.- 3 г. 10 мес., на базе 11 кл. – 2 г. 10 мес.

ПРОГРАММЫ ПОДГОТОВКИ КВАЛИФИЦИРОВАННЫХ РАБОЧИХ, СЛУЖАЩИХ

◆ МАСТЕР СЕЛЬСКОХОЗЯЙСТВЕННОГО ПРОИЗВОДСТВА

На базе 9 кл. очная форма обучения - 1 г. 10 мес.

◆ МАСТЕР ЖИВОТНОВОДСТВА. *На базе 9 кл. очная форма обучения - 1 г. 10 мес.*

◆ ПОВАР, КОНДИТЕР. *На базе 9 кл. очная форма обучения - 3 г. 10 мес.*

ПРОГРАММЫ ПРОФЕССИОНАЛЬНОГО ОБУЧЕНИЯ на базе школы XIII вида

◆ КУХОННЫЙ РАБОТНИК. *Очная форма обучения - 1 г. 10 мес.*

ИРБЕЙСКИЙ ФИЛИАЛ ТЕХНИКУМА

◆ МАСТЕР СЕЛЬСКОХОЗЯЙСТВЕННОГО ПРОИЗВОДСТВА

На базе 9 кл. очная форма обучения - 1 г. 10 мес.

◆ СЛЕСАРЬ ПО РЕМОНТУ СЕЛЬСКОХОЗЯЙСТВЕННЫХ МАШИН И ОБОРУДОВАНИЯ

◆ ШВЕЯ. *На базе школы XIII вида очная форма обучения - 1 г. 10 мес.*

- Приём на обучение без вступительных экзаменов
- Ежемесячная академическая и социальная стипендии
- Отсрочка от призыва в армию
- Уютная столовая
- Комфортное общежитие для иногородних студентов
- Сокращенные сроки обучения
- Обучение в практике
- Гарантированное трудоустройство

663924, Красноярский край, Уярский район, г. Уяр, ул. Тракторная, 9,
тел.(391) 222-07-82 (доб. 4), e-mail: uyarpu-63@mail.ru, <http://krs-usht.ru>

663650, Красноярский край, Ирбейский район, село Ирбейское,
ул. Ленина, 8А, тел. (39174) 3-11-45, e-mail: pu-78@yandex.ru

Лицензия №8525-л от 22 января 2016 г. Свидетельство о государственной аккредитации №4844 от 27 февраля 2018 г.



**КГБПОУ «КРАСНОЯРСКИЙ
ПЕДАГОГИЧЕСКИЙ КОЛЛЕДЖ №1
им. М. Горького»**

Колледж ведёт подготовку учителей по 2 специальностям:

ПРЕПОДАВАНИЕ В НАЧАЛЬНЫХ КЛАССАХ

Готовит учителей начальных классов.

Очная форма обучения - 2 г. 10 мес. (бюджет)

Заочная форма обучения - 3 г. 10 мес. (внебюджет)

Дополнительно проводятся вступительные испытания с целью определения психологических качеств.

МУЗЫКАЛЬНОЕ ОБРАЗОВАНИЕ

Готовит учителей музыки, музыкальных руководителей.

Очная форма обучения - 3 г. 10 мес. (бюджет)

Дополнительно проводятся вступительные испытания с целью определения музыкальных способностей:

- музыкальный слух
- музыкальная память
- чувство ритма
- вокальные данные (тембр, диапазон, интонация)
- исполнение музыкального произведения вокального жанра под собственный аккомпанемент/фонограмма «-1»/а капелла (на выбор).

Приём осуществляется по аттестатам о среднем общем образовании (база 11 классов), без результатов ЕГЭ.

Сроки приёма документов:

- Преподавание в начальных классах - с 19 июня по 10 августа (очное обучение)
- Преподавание в начальных классах - с 19 июня по 30 августа (заочное обучение)
- Музыкальное образование - с 19 июня по 10 августа (очное обучение)

Студенты колледжа – являются победителями многочисленных краевых и всероссийских творческих и профессиональных конкурсов.

Включаясь в социально-значимую деятельность на территории города и края, студенты и педагоги колледжа реализуют благотворительные проекты, в том числе на грантовой основе.

**660017, Красноярск, ул. Урицкого, 106,
тел./факс (391) 211-03-40, 211-02-87**

**e-mail: pk@kpk1.ru
www.kpk1.ru**



Лиц. № 8233 от 20.10.2015 г. Св-во о гос. аккр. №4915 от 04.04.2019 г., срок действия до 04.04.2025 г.

Министерство культуры Красноярского края

КГБПОУ «КАНСКИЙ БИБЛИОТЕЧНЫЙ КОЛЛЕДЖ»

ВЕДЁТ ОБУЧЕНИЕ ПО ДВУМ СПЕЦИАЛЬНОСТЯМ:

- **БИБЛИОТЕКОВОЕДЕНИЕ** (квалификация: Библиотекарь)

Приём на обучение осуществляется без вступительных испытаний.

- **СОЦИАЛЬНО-КУЛЬТУРНАЯ ДЕЯТЕЛЬНОСТЬ** (квалификация: Менеджер социально-культурной деятельности)

Приём на обучение осуществляется по результатам вступительных испытаний.

ПОДГОТОВКА ВЕДЁТСЯ ПО ОЧНОЙ И ЗАОЧНОЙ ФОРМАМ ОБУЧЕНИЯ:

- на базе основного общего образования (9 кл.);
- на базе среднего (полного) общего образования (11 кл.).

Действует приём по договорам о целевом обучении.

Студенты проявляют себя:

в спортивных секциях:

- ОФП (общая физическая подготовка)
- Настольный теннис
- Бадминтон
- Волейбол
- Баскетбол

в творческих коллективах:

- Литературно-театральный клуб «Зеркало»
- Хореография • Фотостудия
- Студия игры на гитаре «Серебряные струны»
- Вокальная студия
- Футуристический клуб «Грани будущего»
- Штаб культурных волонтеров «МЫ ВМЕСТЕ»
- Клуб гражданского воспитания «КультПатриот»

По окончании Канского библиотечного колледжа есть возможность трудоустроиться и получить высшее образование по специальности

КУЛЬТУРА – НАША СТИХИЯ! ИНФОРМАЦИЯ – ГЛАВНЫЙ ИНСТРУМЕНТ! ТВОРЧЕСТВО – НАШ ПРИОРИТЕТ!

663606, Красноярский край, г. Канск, ул. 40 лет Октября, 62/2,
тел. 8(39161)3-14-42, 3-23-14,
e-mail: bibtech@mail.ru www.kbk-24.ru

Приглашаем в наше сообщество культуры и творчества!

Государственная лицензия: рег. № Л035-01211-24/00241573 от 02.02.2015 г. (бессрочно).

Свидетельство о государственной регистрации: серия 24А05 №0000050, рег. № 4470 от 01.12.2015 г. (бессрочно).



КТГБОУ «КАНСКИЙ ТЕХНОЛОГИЧЕСКИЙ КОЛЛЕДЖ» ПРИГЛАШАЕМ АБИТУРИЕНТОВ ДЛЯ ПОСТУПЛЕНИЯ ПО СЛЕДУЮЩИМ НАПРАВЛЕНИЯМ:

ПОДГОТОВКА СПЕЦИАЛИСТОВ СРЕДНЕГО ЗВЕНА

08.02.09 МОНТАЖ, НАЛАДКА И ЭКСПЛУАТАЦИЯ ЭЛЕКТРООБОРУДОВАНИЯ ПРОМЫШЛЕННЫХ И ГРАЖДАНСКИХ ЗДАНИЙ. Квалификация: ♦ техник
Срок обучения на базе 9 кл. – 3 г. 10 мес.; на базе 11 кл. – 2 г. 10 мес. (очно).
Срок обучения на базе 11 кл. – 3 г. 10 мес. (заочно).

09.02.07 ИНФОРМАЦИОННЫЕ СИСТЕМЫ И ПРОГРАММИРОВАНИЕ.
Квалификация:

- ♦ специалист по информационным системам
- ♦ разработчик веб и мультимедийных приложений
- ♦ администратор баз данных
- ♦ технический писатель

Срок обучения на базе 9 кл. – 3 г. 10 мес.; на базе 11 кл. – 2 г. 10 мес. (очно).

10.02.05 ОБЕСПЕЧЕНИЕ ИНФОРМАЦИОННОЙ БЕЗОПАСНОСТИ АВТОМАТИЗИРОВАННЫХ СИСТЕМ. Квалификация: ♦ техник по защите информации
Срок обучения на базе 9 кл. – 3 г. 10 мес.; на базе 11 кл. – 2 г. 10 мес. (очно).

35.02.02 ТЕХНОЛОГИЯ ЛЕСОЗАГОТОВОК. Квалификация: ♦ техник-технолог
Срок обучения на базе 9 кл. – 3 г. 10 мес.; на базе 11 кл. – 2 г. 10 мес. (очно).

32.02.12 САДОВО-ПАРКОВОЕ И ЛАНДШАФТНОЕ СТРОИТЕЛЬСТВО.
Квалификация: ♦ техник
Срок обучения на базе 9 кл. – 2 г. 10 мес.; на базе 11 кл. – 1 г. 10 мес. (очно).

38.02.01 ЭКОНОМИКА И БУХГАЛТЕРСКИЙ УЧЁТ (ПО ОТРАСЛЯМ)
Квалификация: ♦ бухгалтер, специалист по налогообложению
Срок обучения на базе 9 кл. – 3 г. 10 мес.; на базе 11 кл. – 2 г. 10 мес. (очно).
Квалификация: ♦ бухгалтер
Срок обучения на базе 9 кл. – 2 г. 10 мес.; на базе 11 кл. – 1 г. 10 мес. (очно).
Срок обучения на базе 11 кл. – 2 г. 10 мес. (заочно).

43.02.16 ТУРИЗМ И ГОСТЕПРИИМСТВО
Квалификация: ♦ специалист по туризму и гостеприимству
Срок обучения на базе 9 кл. – 2 г. 10 мес.; на базе 11 кл. – 1 г. 10 мес. (очно).

**663600, Красноярский край, г. Канск, ул. Кайтымская, 56,
тел. 8(39161)3-14-80. Приёмная комиссия: тел. 8953-583-22-80
e-mail:kansk-ktt@mail.ru**

www.kansk-tc.ru

Государственная лицензия: рег. № Л035-01211-24/00241573 от 02.02.2015 г. (бессрочно).
Свидетельство о государственной регистрации: серия 24А05 №0000050, рег. № 4470 от 01.12.2015 г. (бессрочно).



КГБПОУ «КАНСКИЙ ТЕХНОЛОГИЧЕСКИЙ КОЛЛЕДЖ»

ПРИГЛАШАЕМ АБИТУРИЕНТОВ ДЛЯ ПОСТУПЛЕНИЯ ПО СЛЕДУЮЩИМ НАПРАВЛЕНИЯМ:

ПОДГОТОВКА КВАЛИФИЦИРОВАННЫХ РАБОЧИХ И СЛУЖАЩИХ

08.01.31 ЭЛЕКТРОМОНТАЖНИК ЭЛЕКТРИЧЕСКИХ СЕТЕЙ И ЭЛЕКТРООБОРУДОВАНИЯ. Квалификация: ♦ электромонтажник

Срок обучения на базе 9 кл. – 1 г. 10 мес.; на базе 11 кл. – 10 мес. (очно).

09.01.03 ОПЕРАТОР ИНФОРМАЦИОННЫХ СИСТЕМ И РЕСУРСОВ

Квалификация: ♦ оператор информационных систем и ресурсов

Срок обучения на базе 9 кл. – 1 г. 10 мес.; на базе 11 кл. – 10 мес. (очно).

НИЖНЕПОЙМЕНСКИЙ ФИЛИАЛ

Нижеингашский район, п.г.т. Нижняя Пойма, ул. Астапчика, д.18, стр. 19,
тел. 8(39171) 3-33-16

35.01.27 МАСТЕР СЕЛЬСКОХОЗЯЙСТВЕННОГО ПРОИЗВОДСТВА

Квалификация: ♦ мастер сельскохозяйственного производства

Срок обучения на базе 9 кл. – 1 г. 10 мес. (очно).

ТАСЕВСКИЙ ФИЛИАЛ

Тасеевский район, с. Тасеево, ул. Луначарского, здание 64, тел. 8(39164) 2-12-83

35.01.27 МАСТЕР СЕЛЬСКОХОЗЯЙСТВЕННОГО ПРОИЗВОДСТВА

Квалификация: ♦ мастер сельскохозяйственного производства

Срок обучения на базе 9 классов – 1 г. 10 мес. (очно).

ДОПОЛНИТЕЛЬНОЕ ПРОФЕССИОНАЛЬНОЕ ОБРАЗОВАНИЕ (ДПО)

В системе дополнительного профессионального образования колледжа реализуются следующие виды дополнительных профессиональных программ:

- Повышение квалификации
- Профессиональная переподготовка
- Профессиональное обучение по профессиям рабочих и должностям служащих лиц ранее не имевших профессии рабочего и должности служащего.
- Программы переподготовки рабочих и служащих

**663600, Красноярский край, г. Канск, ул. Кайтымская, 56,
тел. 8(39161)3-14-80. Приёмная комиссия: тел. 8953-583-22-80
e-mail:kansk-ktt@mail.ru www.kansk-tc.ru**

Лиц. № ЛО35-01211-24/00281168 от 20.10.2015 г., бессрочно. Св-во о гос. аккр. № 4819, серия 2405 № 0000100 от 04.05.2017 г.

ЧАСТНОЕ ПРОФЕССИОНАЛЬНОЕ ОБРАЗОВАТЕЛЬНОЕ УЧРЕЖДЕНИЕ «МЕЖРЕГИОНАЛЬНЫЙ ПРАВОВОЙ КОЛЛЕДЖ»



*Юридическое образование для жизни и работы!
Более 20 лет в партнерстве с СФУ и другими юрвузами России!*

Колледж осуществляет подготовку юристов со средним профессиональным образованием

40.02.04. **ЮРИСПРУДЕНЦИЯ.** Квалификация – юрист

Формы и сроки обучения:

- на базе основного общего образования (9 кл.): очная форма – 2 г. 10 мес.
- на базе среднего общего образования (11 кл.): очная форма обучения – 1 г. 10 мес., заочная форма обучения – 2 г. 10 мес.

Приём без вступительных испытаний. Диплом государственного образца. Обучение платное. Оплата по семестрам. Скидки за учебу на «отлично» и «хорошо». Возможно обучение по индивидуальному плану.

ПРИЁМНАЯ КОМИССИЯ

660059, г. Красноярск, пр. им. газ. Красноярский рабочий, 92Б,
тел. (391)212-99-28. E-mail: pravo.norma@mail.ru, www.law-college-sfu.ru

Лиц. ЛО-00115-24/00096715 от 28.03.2016 г., бессрочно. Св-во о гос. аккр. 90А01 №0002057 от 23.05.2016 г., бессрочно

АВТНОМНАЯ НЕКОММЕРЧЕСКАЯ ОРГАНИЗАЦИЯ ВЫСШЕГО ОБРАЗОВАНИЯ

«СИБИРСКИЙ ИНСТИТУТ БИЗНЕСА, УПРАВЛЕНИЯ И ПСИХОЛОГИИ»



СИБУП – институт востребованных знаний

СРЕДНЕЕ ПРОФЕССИОНАЛЬНОЕ ОБРАЗОВАНИЕ. КОЛЛЕДЖ

ЮРИСПРУДЕНЦИЯ. Квалификация: **юрист** (базовый уровень)

ЭКОНОМИКА И БУХГАЛТЕРСКИЙ УЧЁТ (по отраслям)

Квалификация: **бухгалтер** (базовый уровень)

ТУРИЗМ И ГОСТЕПРИИМСТВО

Квалификация: **специалист по туризму** (базовый уровень)

Очная форма обучения на базе 9 кл. – 2 г. 10 мес., на базе 11 кл. – 1 г. 10 мес.

Приём осуществляется без вступительных испытаний по конкурсу аттестатов.

СРОКИ ПОДАЧИ ДОКУМЕНТОВ: с 13.06. по 15.08. - на внебюджетные места.

При наличии вакантных мест приём продлевается до 25.11.2023 г.

660017, г. Красноярск, ул. Московская, 7 «А»

Приёмная комиссия: тел. (391)264-55-29,

e-mail: info@sibup.ru www.sibup.ru (вкладка «Абитуриент»)



Лицензия серия 24Л01 № 0000538, рег. № 7513-л от 14.01.2014 г.
Св-во о гос. аккр. серия 24А05 №0000108, рег. № 4848 от 30.03.2018 г.

КГБПОу «Красноярский медицинский техникум»

ПРИГЛАШАЕТ НА ОБУЧЕНИЕ ПО СПЕЦИАЛЬНОСТЯМ:

АКУШЕРСКОЕ ДЕЛО

Очная форма обучения – 2 г. 6 мес.

Квалификация:

акушерка/акушер

СЕСТРИНСКОЕ ДЕЛО

Очная форма обучения - 1 г. 10 мес.

Очно-заочная форма обучения – 2 г. 10 мес.

Квалификация:

медицинская сестра/брат

Приём в техникум осуществляется на общедоступной основе для лиц, имеющих среднее общее образование или начальное, среднее или высшее профессиональное образование и по результатам вступительного психологического испытания на определение профессиональной пригодности. Форма проведения вступительного испытания – тестирование.

По окончании техникума выдаётся документ государственного образца (диплом).

Обучение на бюджетной или платной основах. Количество мест ограничено.

Приём документов с 19 июня по 10 августа

ДОПОЛНИТЕЛЬНОЕ ПРОФЕССИОНАЛЬНОЕ ОБРАЗОВАНИЕ

Курсы повышения квалификации:

«ПРОВЕДЕНИЕ МЕДИЦИНСКОГО МАССАЖА». Срок обучения 288/144 час.

«ЛЕЧЕБНАЯ ФИЗКУЛЬТУРА». Срок обучения 288 час.

«КОНСУЛЬТАНТ ПО ГРУДНОМУ ВСКАРМЛИВАНИЮ». Срок обучения 72 час.

«СПЕЦИАЛИСТ ПО ГРУДНОМУ ВСКАРМЛИВАНИЮ». Срок обучения 36 час.

«ОСНОВЫ ОКАЗАНИЯ ПЕРВОЙ ПОМОЩИ». Срок обучения 16/36 час.

Курсы профессионального обучения по профессии:

«САНИТАР». Срок обучения 72 час.

По результатам освоения программы и успешного прохождения итоговой аттестации выдаётся документ установленного образца.

г. Красноярск,
ул. Инструментальная, 12.
Приёмная: тел. (391)264-35-10,
учебная часть тел. (391)234-06-42
(территория КГББУЗ КМКБ №20 им. И.С. Берзона)
e-mail: krasmu@mail.ru,
www.krasmtspo.ru

Наш сайт:



Группа в Вк:



ДОРОГИЕ ВЫПУСКНИКИ!

Сдача итоговой аттестации – один из важнейших этапов в вашей жизни, во многом определяющий будущее. Для успешной сдачи Вам необходимо максимально использовать ресурсы собственной памяти, особенности мышления и работоспособности, иметь уверенность в собственных силах и установку на успех.

ГОСУДАРСТВЕННАЯ ИТОГОВАЯ АТТЕСТАЦИЯ ПО ОБРАЗОВАТЕЛЬНЫМ ПРОГРАММАМ ОСНОВНОГО ОБЩЕГО ОБРАЗОВАНИЯ (ГИА-9).

Для получения аттестата об основном общем образовании выпускникам необходимо сдать ОГЭ по двум учебным предметам: **русскому языку и математике** (обязательным учебным предметам). Экзамены по учебным предметам по выбору, по которым проводится ГИА-9, следующие: физика, химия, информатика, биология, история, география, иностранные языки (английский, немецкий, французский, испанский, китайский), обществознание, литература.

Два учебных предмета, которые дополнительно будет сдавать учащийся, выбирает сам участник ГИА-9 исходя из дальнейшей образовательной траектории. Участники ОГЭ, получившие неудовлетворительный результат по двум предметам, могут быть допущены, по решению ГЭК, повторно к сдаче экзаменов по данным предметам в текущем году в дополнительные сроки.

ГОСУДАРСТВЕННАЯ ИТОГОВАЯ АТТЕСТАЦИЯ ПО ОБРАЗОВАТЕЛЬНЫМ ПРОГРАММАМ СРЕДНЕГО ОБЩЕГО ОБРАЗОВАНИЯ (ГИА-11).

Традиционно все участники должны будут сдать итоговое сочинение и два экзамена – по математике и русскому языку.

Для желающих продолжить обуче-

ние в ВУЗах 11-классники могут выбрать самостоятельно еще минимум 2 дисциплины с учетом требований ВУЗа.

Сколько всего предметов будет сдавать выпускник в рамках ЕГЭ зависит от его желания. Минимум – 4 дисциплины, но максимум не регламентирован, главное – суметь подготовиться ко всем выбранным дисциплинам.

Поступающим предоставляется возможность выбора между несколькими предметами ЕГЭ. Можно попробовать сдать не 2 дисциплины по выбору, а больше, и потом выбрать для предоставления в ВУЗ сертификат с наиболее выгодным для поступления результатом.

Основанием для получения аттестата об основном общем образовании является успешное прохождение ГИА по четырем предметам.

Для получения аттестата необходимо набрать минимальные баллы, установленные для сдаваемых предметов. Если на ГИА-11 не сдать обязательные предметы, то аттестат не выдадут. Пересдача возможна в резервный день, в сентябре 2023 г. или в рамках ЕГЭ 2024 г.

Экзамены для 11-классников пройдут в три этапа: досрочный – 20.03.23 г. – 19.04.23 г.; основной – 26.05.23 г. – 01.07.23 г.; осенние пересдачи – в первой половине сентября.

Для выпускников прошлых лет ЕГЭ проводится в досрочный период и (или) в резервные сроки основного периода проведения ЕГЭ.

Как узнать результаты ЕГЭ? Для этого нужно войти в единую электронную базу данных через свой уникальный идентификационный код или номер документа без серии. Коды участники экзамена получают в школе (если речь идет о тех, кто сдает ЕГЭ впервые).

Как подать апелляцию о несогласии с выставленными баллами?

Апелляция подается в течение двух рабочих дней после официального дня объявления результатов ЕГЭ по соответствующему предмету либо в образовательные организации, либо непосредственно в конфликтную комиссию. Возможны решения как об отклонении апелляции и сохранении выставленных баллов, так и об удовлетворении апелляции и изменении баллов. При удовлетворении апелляции количество ранее выставленных баллов может измениться как в сторону увеличения, так и в сторону уменьшения количества баллов.

Обращаем внимание! Порядком проведения ГИА не предусмотрена процедура оспаривания решений конфликтной комиссии субъекта РФ, а также проведение перепроверки экзаменационной работы Рособрнадзором по заявлению гражданина.

Внимание! Школьник может:

1. Быть допущен к выполнению задания при опоздании, но время выполнения его при этом не продлевается.
2. Досрочно завершить экзамен по состоянию здоровья и повторно сдать его в резервный день.
3. Попросить дополнительные бланки ответов и черновики.
4. Выходить во время сдачи экзамена в туалет или медицинский пункт.
5. Сдать экзаменационную работу и покинуть экзамен досрочно.

Все подробности, касающиеся сдачи ЕГЭ, предметов, сроков сдачи и т. д. можно посмотреть на сайте: <http://www.ege.edu.ru/>.

Здесь можно:

- ознакомиться с порядком проведения ЕГЭ;
- потренироваться в заполнении бланков;
- ознакомиться с демоверсиями заданий в разделе «Демонстрационные варианты ЕГЭ»;
- прослушать рекомендации по сдаче ЕГЭ по всем предметам, включая процедуру экзамена и правила подачи апелляций.

После сдачи ЕГЭ, на данном портале Вы также можете узнать свои результаты.

**Телефон «горячей линии» Рособрнадзора по вопросам ЕГЭ:
8(495)984-89-19.**

Телефон доверия ЕГЭ: 8(495)104-68-38.

**ЖЕЛАЕМ ВАМ УСПЕШНОЙ АТТЕСТАЦИИ И ПРАВИЛЬНОГО
ВЫБОРА ПРОФЕССИИ!**

Рекомендации по сдаче ЕГЭ

СОСРЕДОТОЧТЕСЬ!

Перед выполнением задания, постарайтесь сосредоточиться и забыть про окружающих. Для вас должны существовать только текст заданий и часы, регламентирующие время их выполнения. Торопитесь не спеша!

НЕ БОЙТЕСЬ!

Жесткие рамки времени не должны влиять на качество ваших ответов. Перед тем, как вписать ответ, перечитайте вопрос дважды и убедитесь, что вы правильно поняли, что от вас требуется.

НАЧНИТЕ С ЛЕГКОГО!

Начните отвечать на те вопросы, в знании которых вы не сомневаетесь, не останавливаясь на тех, которые могут вызвать долгие раздумья.

ПРОПУСКАЙТЕ!

Надо научиться пропускать трудные или непонятные задания. Помните: в тексте всегда найдутся такие вопросы, с которыми вы обязательно справитесь.

ЧИТАЙТЕ ЗАДАНИЕ ДО КОНЦА!

Спешка не должна приводить к тому, что вы стараетесь понять действительное условия задания в начале и достраиваете его концовку уже в собственном воображении.



ВЫБОР БУДУЩЕГО!

ДУМАЙТЕ ТОЛЬКО О ТЕКУЩЕМ ЗАДАНИИ!

Когда вы увидите новое задание, забудьте все, что было в предыдущем. Думайте только о том, что каждое новое задание, – это шанс набрать нужные баллы.

ИСКЛЮЧАЙТЕ!

Многие задания можно быстрее решить, если не искать сразу правильный вариант ответа, а последовательно исключать те, которые явно не подходят.

ЗАПЛАНИРУЙТЕ ДВА КРУГА!

Рассчитайте время так, чтобы за две трети всего отведенного времени пройти по всем легким, доступным для вас заданиям (первый круг), а потом спокойно вернуться и подумать над трудными, которые вам вначале пришлось пропустить (второй круг).

ПРОВЕРЯЙТЕ!

Обязательно оставьте время для проверки своей работы, хотя бы для того, чтобы успеть пробежать глазами ответы и заметить явные ошибки.

*85 лет мы готовим востребованных
профессионалов своего дела!*

Красноярский филиал ФГОБУ ВО
«Финансовый университет при Правительстве Российской Федерации»
«ФИНАНСОВО-ЭКОНОМИЧЕСКИЙ КОЛЛЕДЖ»

ПРИГЛАШАЕТ НА ОБУЧЕНИЕ ПО СПЕЦИАЛЬНОСТЯМ:

**ИНФОРМАЦИОННЫЕ
СИСТЕМЫ И
ПРОГРАММИРОВАНИЕ**

Квалификация: программист.
Очная форма обучения
на базе 9 кл. - 3 г. 10 мес.

**ЭКОНОМИКА И
БУХГАЛТЕРСКИЙ УЧЁТ
(по отраслям)**

Квалификация: бухгалтер.
Очная форма обучения
на базе 9 кл. - 2 г. 10 мес.,
на базе 11 кл. - 1 г. 10 мес.
Заочная форма обучения - 2 г. 6 мес.

**ЭКОНОМИКА И
БУХГАЛТЕРСКИЙ УЧЁТ
(по отраслям)**

Квалификация: бухгалтер,
специалист по налогодобложению.
Очная форма обучения
на базе 11 кл. - 2 г. 10 мес.

**СТРАХОВОЕ ДЕЛО
(по отраслям)**

Квалификация: специалист
страхового дела.
Очная форма обучения
на базе 11 кл. - 1 г. 10 мес.

ФИНАНСЫ

Квалификация: финансист.
Очная форма обучения
на базе 9 кл. - 2 г. 10 мес.,
на базе 11 кл. - 1 г. 10 мес.

БАНКОВСКОЕ ДЕЛО

Квалификация: специалист
банковского дела.
Очная форма обучения -
на базе 11 кл. - 1 г. 10 мес.
Заочная форма обучения
на базе 11 кл. - 2 г. 6 мес.

Наличие бюджетных мест. Зачисление без экзаменов и вступительных испытаний. Московский диплом государственного образца.
Гарантированное трудоустройство по специальности, карьерные возможности в партнёрских организациях. Имеются общежития, столовая.

ПРИЁМ ДОКУМЕНТОВ: с 20 июня по 15 августа 2023 г.

г. Красноярск, ул. Маерчака, д. 20, тел. (391) 221-63-80, 245-88-84,
e-mail: krafek@fa.ru www.fa.ru/fil/krasnoyarsk



Лицензия серия 24Л01 № 0000538, рег. № 7513-л от 14.01.2014 г.
Св-во о гос. аккр. серия 24А05 №0000108, рег. № 4848 от 30.03.2018 г.

КГБПОУ «Красноярский медицинский техникум»

ПРИГЛАШАЕТ НА ОБУЧЕНИЕ ПО СПЕЦИАЛЬНОСТЯМ:

АКУШЕРСКОЕ ДЕЛО

Очная форма обучения – 2 г. 6 мес.

Квалификация:

акушерка/акушер

СЕСТРИНСКОЕ ДЕЛО

Очная форма обучения - 1 г. 10 мес.

Очно-заочная форма обучения – 2 г. 10 мес.

Квалификация:

медицинская сестра/брат

Приём в техникум осуществляется на общедоступной основе для лиц, имеющих среднее общее образование или начальное, среднее или высшее профессиональное образование и по результатам вступительного психологического испытания на определение профессиональной пригодности. Форма проведения вступительного испытания – тестирование.

По окончании техникума выдаётся документ государственного образца (диплом).

Обучение на бюджетной или платной основах.
Количество мест ограничено.

Приём документов с 19 июня по 10 августа

ДОПОЛНИТЕЛЬНОЕ ПРОФЕССИОНАЛЬНОЕ ОБРАЗОВАНИЕ

Курсы повышения квалификации:

«**ПРОВЕДЕНИЕ МЕДИЦИНСКОГО МАССАЖА**». Срок обучения 288/144 час.

«**ЛЕЧЕБНАЯ ФИЗКУЛЬТУРА**». Срок обучения 288 час.

«**КОНСУЛЬТАНТ ПО ГРУДНОМУ ВСКАРМЛИВАНИЮ**». Срок обучения 72 час.

«**СПЕЦИАЛИСТ ПО ГРУДНОМУ ВСКАРМЛИВАНИЮ**». Срок обучения 36 час.

«**ОСНОВЫ ОКАЗАНИЯ ПЕРВОЙ ПОМОЩИ**».

Срок обучения 16/36 час.

Курсы профессионального обучения по профессии:

«**САНИТАР**». Срок обучения 72 час.

По результатам освоения программы и успешного прохождения итоговой аттестации выдается документ установленного образца.

г. Красноярск,
ул. Инструментальная, 12.
Приёмная: тел. (391)264-35-10,
учебная часть тел. (391)234-06-42
(территория КГКБУЗ КМКБ №20 им. И.С. Берзона)
e-mail: krasmu@mail.ru,
www.krasmtspo.ru

Наш сайт:



Группа в Вк:

